

(3) 国保における特定健診・保健指導の状況

①特定健診受診率の状況

- ・国保加入者の減少に伴い、健診対象者数も年々減ってきている。
- ・受診率は少しずつ上昇してきているが、県内の順位は低い状態である。(表18)
- ・平成28年度の受診率をみると、男女ともに40～54歳の受診率が低い傾向にある。(表19、図12)

表18 特定健診受診率の推移

	中島村				県	同規模	国
	健診対象者	受診者数	受診率	順位			
平成24年	1,025	390	38.0	県内41位	34.7	40.1	33.2
平成25年	993	385	38.8	県内41位	36.5	40.9	34.1
平成26年	970	374	38.6	県内50位	38.4	42.0	35.2
平成27年	929	363	39.1	県内53位	39.8	43.1	36.0
平成28年	908	364	40.1	県内51位	40.9	43.7	36.4

※抽出データ：KDB「健診・医療・介護データからみる地域の健康課題」

図11 特定健診受診率の推移

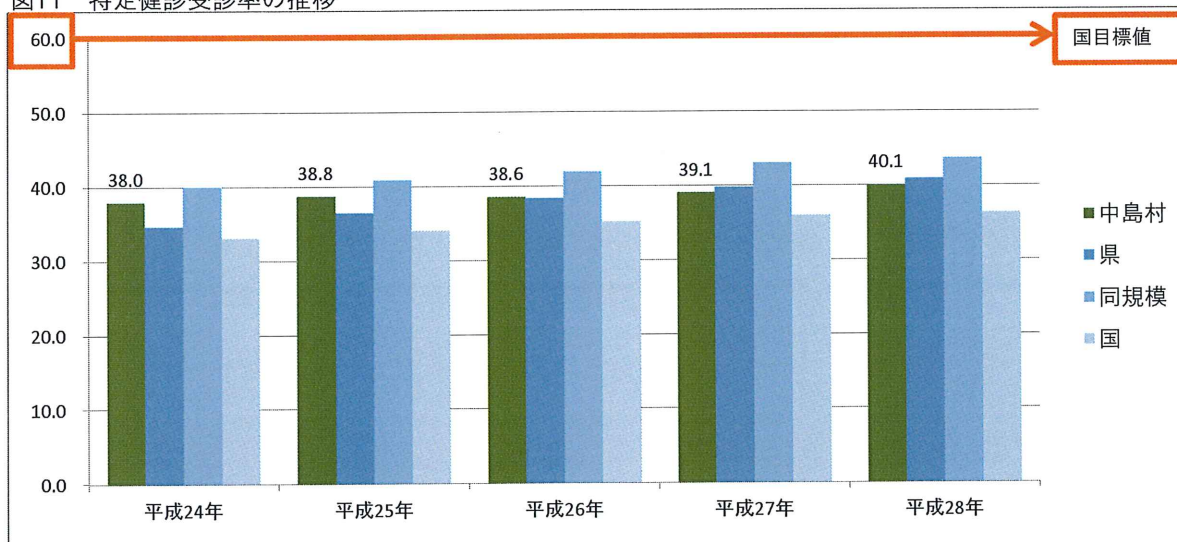


表19 年齢階層別受診率状況（平成28年度）

	男性			女性		
	対象者数	受診者数	受診率	対象者数	受診者数	受診率
40-44歳	39	7	17.9%	16	4	25.0%
45-49歳	27	9	33.3%	18	4	22.2%
50-54歳	26	6	23.1%	29	8	27.6%
55-59歳	50	16	32.0%	45	18	40.0%
60-64歳	99	32	32.3%	101	44	43.6%
65-69歳	157	59	37.6%	114	61	53.5%
70-74歳	83	41	49.4%	104	55	52.9%
計	481	170	35.3%	427	194	45.4%

※抽出データ：KDB「健診・医療・介護データからみる地域の健康課題」

図12 年齢階層別受診率状況（平成28年度）

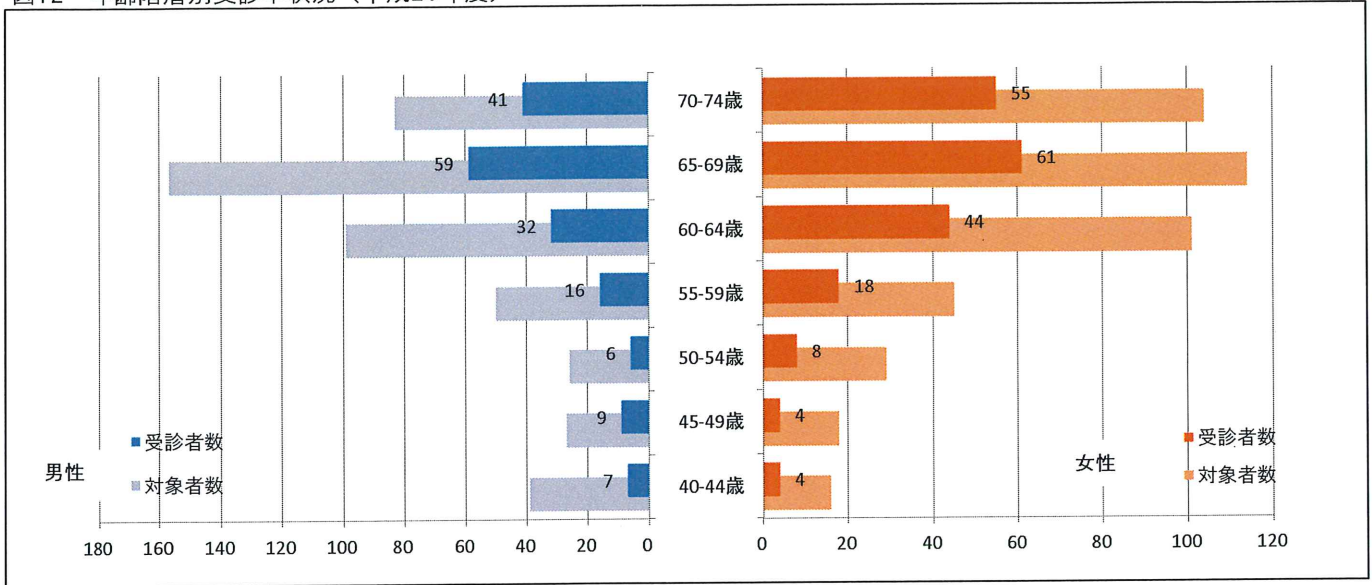
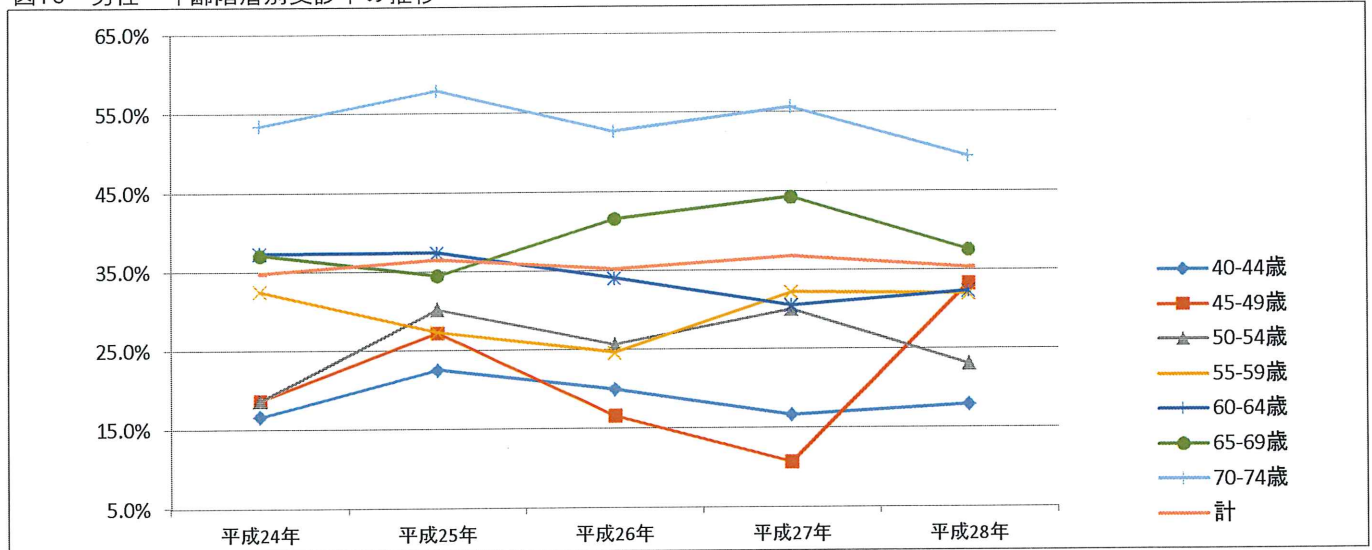
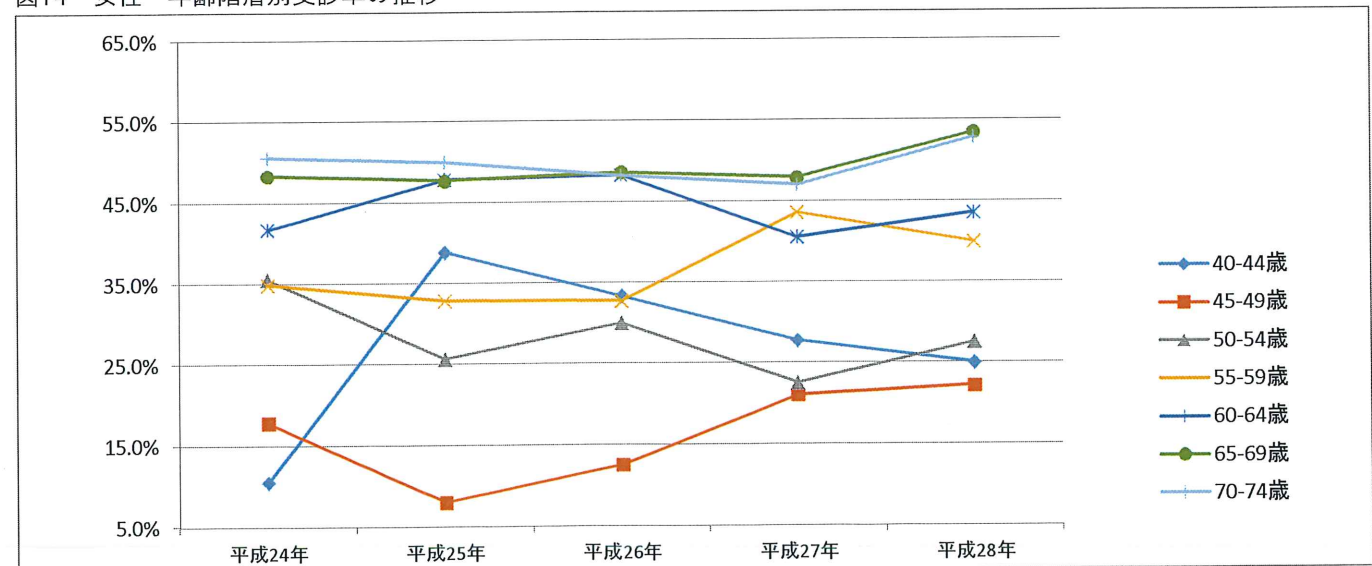


図13 男性 年齢階層別受診率の推移



※抽出データ：KDB「健診・医療・介護データからみる地域の健康課題」

図14 女性 年齢階層別受診率の推移



※抽出データ：KDB「健診・医療・介護データからみる地域の健康課題」

②健診受診者と未受診者の生活習慣病にかかる医療費の状況

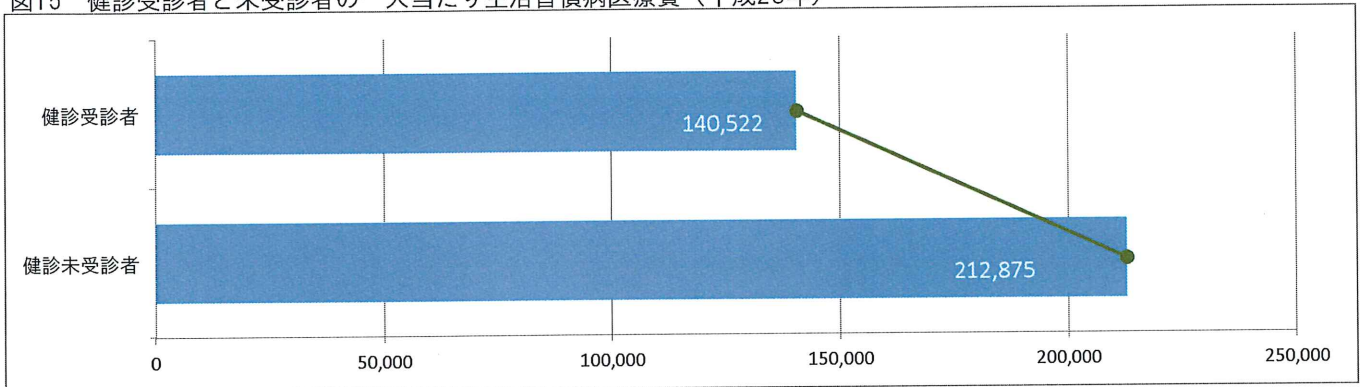
- ・一人あたりの生活習慣病総医療費をみると、健診未受診者が健診受診者よりも高く、平成28年度は72,353円の差がみられる。（表20、図15）

表20 健診受診者と未受診者の一人当たり生活習慣病医療費の推移

	健診未受診			健診受診		
	未受診者数	生活習慣病総医療費		受診者数	生活習慣病総医療費	
		総額	1人当たり		総額	1人当たり
平成24年	635	98,837,210	155,649	390	51,855,970	132,964
平成25年	630	105,978,950	168,221	385	49,922,280	129,668
平成26年	607	116,936,980	192,647	374	48,033,530	128,432
平成27年	566	96,254,120	170,060	363	44,347,670	122,170
平成28年	545	116,016,640	212,875	364	51,150,070	140,522

※抽出データ：KDB「健診・医療・介護データからみる地域の健康課題」

図15 健診受診者と未受診者の一人当たり生活習慣病医療費（平成28年）



③特定健診の結果分析

- ・健診受診者の有所見者状況をみると、県・国に比べ、男女ともにBMI 25以上、腹囲85以上の割合が高く、特に40～65歳未満の男性が高い。（表23、表24）
- ・40～65歳未満の男性については、尿酸の割合も高い。

表21 男性 健診受診者の有所見者状況

男性	摂取エネルギーの過剰					血管を傷つける					メタボ以外の動脈硬化要因	臓器障害		
	BMI	腹囲	中性脂肪	ALT	HDL-C	血糖	HbA1c	尿酸	収縮期血圧	拡張期血圧	LDL-C	クレアチニン	心電図	
	25以上	85以上	150以上	31以上	40未満	100以上	5.6以上	7.0以上	130以上	85以上	120以上	1.3以上		
平成24年	人数	78	95	39	44	20	86	81	50	94	35	84	4	0
	割合	40.8%	49.7%	20.4%	23.0%	10.5%	45.0%	42.4%	26.2%	49.2%	18.3%	44.0%	2.1%	0.0%
平成25年	人数	78	110	44	42	20	93	99	53	91	38	104	3	0
	割合	40.2%	56.7%	22.7%	21.6%	10.3%	47.9%	51.0%	27.3%	46.9%	19.6%	53.6%	1.5%	0.0%
平成26年	人数	70	95	44	30	17	88	103	46	105	55	91	1	1
	割合	38.9%	52.8%	24.4%	16.7%	9.4%	48.9%	57.2%	25.6%	58.3%	30.6%	50.6%	0.6%	0.6%
平成27年	人数	80	100	42	42	20	103	102	47	77	30	80	2	0
	割合	44.2%	55.2%	23.2%	23.2%	11.0%	56.9%	56.4%	26.0%	42.5%	16.6%	44.2%	1.1%	0.0%
平成28年	人数	70	99	36	37	10	82	79	34	91	41	80	0	49
	割合	41.2%	58.2%	21.2%	21.8%	5.9%	48.2%	46.5%	20.0%	53.5%	24.1%	47.1%	0.0%	28.8%

(※HbA1cの有病者状況は平成24年度のみJDS値5.2以上の対象者を記載しています。)

※抽出データ：KDB「様式6-2~7」

表22 女性健診受診者の有所見者状況の推移

女性		摂取エネルギーの過剰					血管を傷つける					メタボ以外の 動脈硬化要因	臓器障害	
		BMI	腹囲	中性脂肪	ALT	HDL-C	血糖	HbA1c	尿酸	収縮期血圧	拡張期血圧	LDL-C	クレアチニン	心電図
		25以上	90以上	150以上	31以上	40未満	100以上	5.6以上	7.0以上	130以上	85以上	120以上	1.3以上	
平成24年	人数	65	45	33	13	4	68	76	5	91	31	100	0	0
	割合	32.7%	22.6%	16.6%	6.5%	2.0%	34.2%	38.2%	2.5%	45.7%	15.6%	50.3%	0.0%	0.0%
平成25年	人数	60	50	22	12	4	66	96	4	81	26	113	0	2
	割合	31.4%	26.2%	11.5%	6.3%	2.1%	34.6%	50.3%	2.1%	42.4%	13.6%	59.2%	0.0%	1.0%
平成26年	人数	61	55	32	7	8	66	117	7	93	39	108	0	0
	割合	31.4%	28.4%	16.5%	3.6%	4.1%	34.0%	60.3%	3.6%	47.9%	20.1%	55.7%	0.0%	0.0%
平成27年	人数	54	38	23	13	7	69	103	7	80	19	94	1	0
	割合	29.7%	20.9%	12.6%	7.1%	3.8%	37.9%	56.6%	3.8%	44.0%	10.4%	51.6%	0.5%	0.0%
平成28年	人数	56	45	27	9	2	73	96	3	87	32	106	2	44
	割合	28.9%	23.2%	13.9%	4.6%	1.0%	37.6%	49.5%	1.5%	44.8%	16.5%	54.6%	1.0%	22.7%

(※HbA1cの有病者状況は平成24年度のみJDS値5.2以上の対象者を記載しています。) ※抽出データ：KDB「様式6-2~7」

表23 年齢階層別・男性 健診受診者の有所見者状況（平成28年）

男性		摂取エネルギーの過剰					血管を傷つける					メタボ以外の 動脈硬化要因	臓器障害	
		BMI	腹囲	中性脂肪	ALT	HDL-C	血糖	HbA1c	尿酸	収縮期血圧	拡張期血圧	LDL-C	クレアチニン	心電図
		25以上	85以上	150以上	31以上	40未満	100以上	5.6以上	7.0以上	130以上	85以上	120以上	1.3以上	
40~65 歳未満	人数	31	43	17	20	6	26	26	15	31	21	36	0	16
	割合	44.3%	61.4%	24.3%	28.6%	8.6%	37.1%	37.1%	21.4%	44.3%	30.0%	51.4%	0.0%	22.9%
65~75 歳未満	人数	39	56	19	17	4	56	53	19	60	20	44	0	33
	割合	39.0%	56.0%	19.0%	17.0%	4.0%	56.0%	53.0%	19.0%	60.0%	20.0%	44.0%	0.0%	33.0%
保険者計	人数	70	99	36	37	10	82	79	34	91	41	80	0	49
	割合	41.2%	58.2%	21.2%	21.8%	5.9%	48.2%	46.5%	20.0%	53.5%	24.1%	47.1%	0.0%	28.8%
県	割合	34.4%	53.8%	26.1%	21.5%	8.8%	44.0%	54.2%	5.6%	51.9%	24.6%	46.7%	0.9%	20.7%
国	割合	30.6%	50.2%	28.2%	20.5%	8.6%	28.3%	55.7%	13.8%	49.4%	24.1%	47.5%	1.8%	19.1%

※抽出データ：KDB「様式6-2~7」

表24 年齢階層別・女性 健診受診者の有所見者状況（平成28年）

女性		摂取エネルギーの過剰					血管を傷つける					メタボ以外の 動脈硬化要因	臓器障害	
		BMI	腹囲	中性脂肪	ALT	HDL-C	血糖	HbA1c	尿酸	収縮期血圧	拡張期血圧	LDL-C	クレアチニン	心電図
		25以上	90以上	150以上	31以上	40未満	100以上	5.6以上	7.0以上	130以上	85以上	120以上	1.3以上	
40~65 歳未満	人数	21	19	12	7	1	24	29	2	25	13	44	0	10
	割合	26.9%	24.4%	15.4%	9.0%	1.3%	30.8%	37.2%	2.6%	32.1%	16.7%	56.4%	0.0%	12.8%
65~75 歳未満	人数	35	26	15	2	1	49	67	1	62	19	62	2	34
	割合	30.2%	22.4%	12.9%	1.7%	0.9%	42.2%	57.8%	0.9%	53.4%	16.4%	53.4%	1.7%	29.3%
保険者計	人数	56	45	27	9	2	73	96	3	87	32	106	2	44
	割合	28.9%	23.2%	13.9%	4.6%	1.0%	37.6%	49.5%	1.5%	44.8%	16.5%	54.6%	1.0%	22.7%
県	割合	26.3%	21.5%	15.1%	9.7%	2.0%	29.3%	55.2%	0.7%	44.9%	15.8%	56.8%	0.1%	14.3%
国	割合	20.6%	17.3%	16.2%	8.7%	1.8%	17.0%	55.2%	1.8%	42.7%	14.4%	57.2%	0.2%	14.7%

※抽出データ：KDB「様式6-2~7」

表25 メタボリックシンドローム該当者・予備群の推移

総計		健診受診者	腹囲のみ	予備群			該当者					
				高血糖	高血圧	脂質異常症	血糖＋血圧	血糖＋脂質	血圧＋脂質	3項目全て		
平成24年	人数	390	17	50	8	37	5	73	14	8	34	17
	割合	100.0%	4.4%	12.8%	2.1%	9.5%	1.3%	18.7%	3.6%	2.1%	8.7%	4.4%
平成25年	人数	385	18	50	7	33	10	92	24	9	39	20
	割合	100.0%	4.7%	13.0%	1.8%	8.6%	2.6%	23.9%	6.2%	2.3%	10.1%	5.2%
平成26年	人数	374	11	44	3	32	9	95	20	3	43	29
	割合	100.0%	2.9%	11.8%	0.8%	8.6%	2.4%	25.4%	5.3%	0.8%	11.5%	7.8%
平成27年	人数	363	13	43	9	25	9	82	15	5	32	30
	割合	100.0%	3.6%	11.8%	2.5%	6.9%	2.5%	22.6%	4.1%	1.4%	8.8%	8.3%
平成28年	人数	364	17	46	7	34	5	81	27	4	33	17
	割合	100.0%	4.7%	12.6%	1.9%	9.3%	1.4%	22.3%	7.4%	1.1%	9.1%	4.7%

※抽出データ：KDB「様式6-8」

表26 年齢階層別・男性メタボリックシンドローム該当者・予備群の状況（平成28年）

男性		健診受診者	腹囲のみ	予備群			該当者					
				高血糖	高血圧	脂質異常症	血糖＋血圧	血糖＋脂質	血圧＋脂質	3項目全て		
40～65歳未満	人数	70	7	12	1	8	3	24	5	1	11	7
	割合	41.2%	10.0%	17.1%	1.4%	11.4%	4.3%	34.3%	7.1%	1.4%	15.7%	10.0%
65～75歳未満	人数	100	4	18	3	14	1	34	15	2	11	6
	割合	58.8%	4.0%	18.0%	3.0%	14.0%	1.0%	34.0%	15.0%	2.0%	11.0%	6.0%
保険者計	人数	170	11	30	4	22	4	58	20	3	22	13
	割合	100.0%	6.5%	17.6%	2.4%	12.9%	2.4%	34.1%	11.8%	1.8%	12.9%	7.6%

※抽出データ：KDB「様式6-8」

表27 年齢階層別・女性メタボリックシンドローム該当者・予備群の状況（平成28年）

女性		健診受診者	腹囲のみ	予備群			該当者					
				高血糖	高血圧	脂質異常症	血糖＋血圧	血糖＋脂質	血圧＋脂質	3項目全て		
40～65歳未満	人数	78	5	5	1	4	0	9	3	1	3	2
	割合	40.2%	6.4%	6.4%	1.3%	5.1%	0.0%	11.5%	3.8%	1.3%	3.8%	2.6%
65～75歳未満	人数	116	1	11	2	8	1	14	4	0	8	2
	割合	59.8%	0.9%	9.5%	1.7%	6.9%	0.9%	12.1%	3.4%	0.0%	6.9%	1.7%
保険者計	人数	194	6	16	3	12	1	23	7	1	11	4
	割合	100.0%	3.1%	8.2%	1.5%	6.2%	0.5%	11.9%	3.6%	0.5%	5.7%	2.1%

※抽出データ：KDB「様式6-8」

図16 HbA1cの有所見状況（詳細）

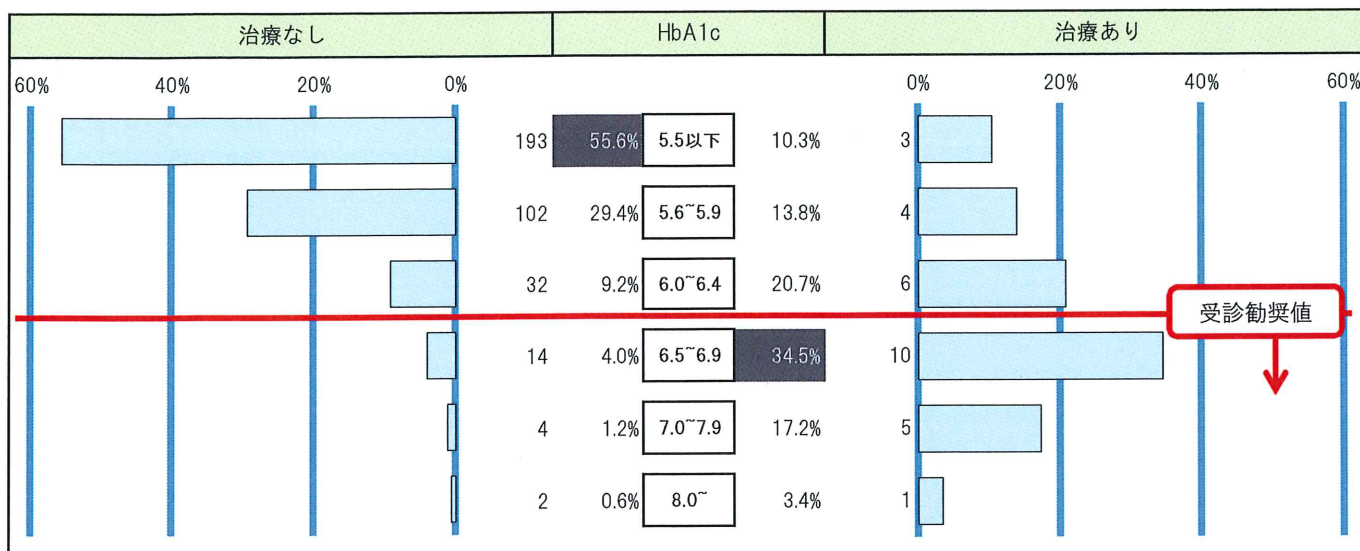


図17 血圧の有所見状況（詳細）

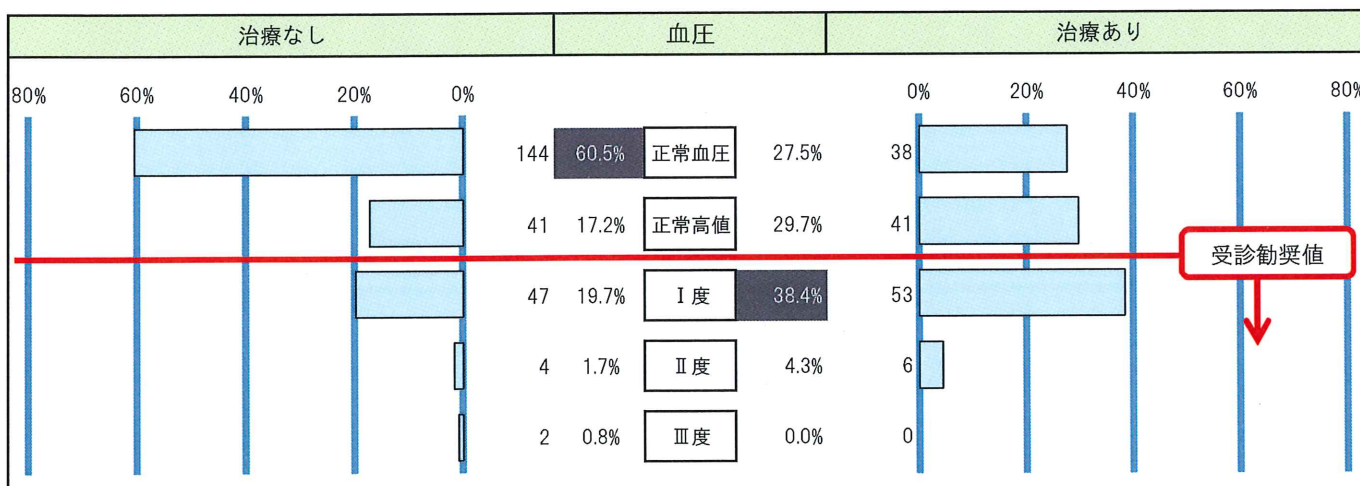
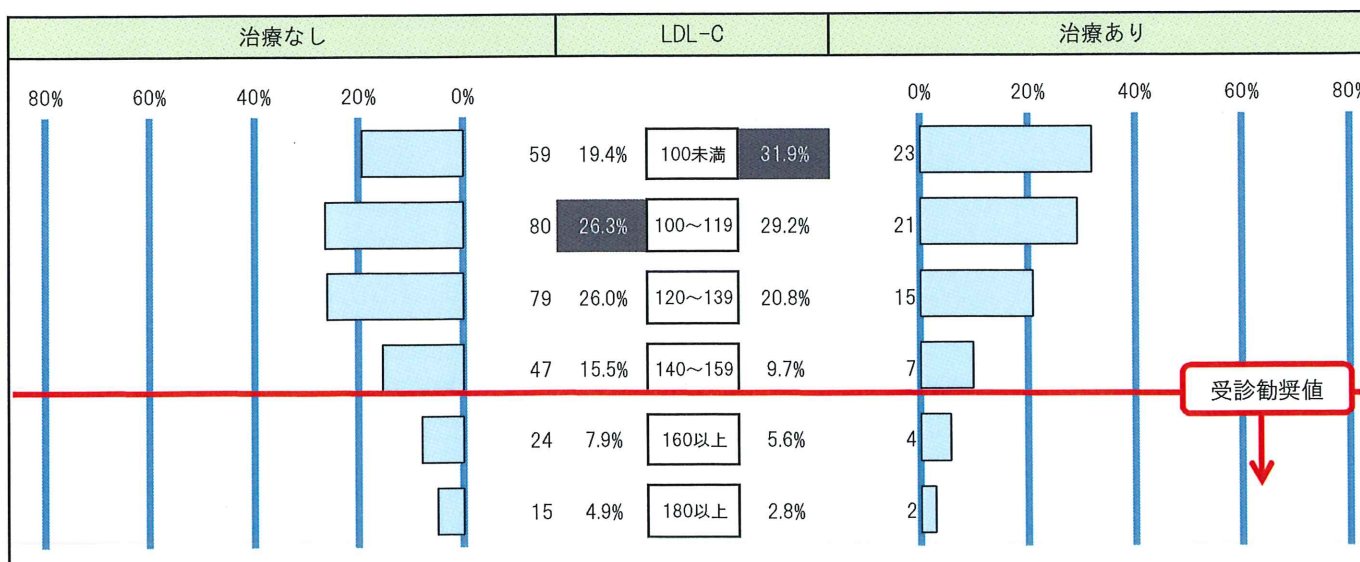


図18 LDLコレステロールの有所見状況（詳細）



④生活習慣の状況

- ・質問票の状況を見ると、県・同規模・国に比べ、20歳時の体重から10kg以上増加している人の割合や1回30分以上運動習慣なし、睡眠不足、毎日飲酒する人の割合が高い。（表28、表28）
- ・特に40～65歳未満の男性で、20歳時の体重から10kg以上増加している人の割合が高い。
- ・喫煙率については、年々減少傾向にあるが、40～65歳未満の男性の喫煙率が高い。

表28 質問票の状況

質問票項目		中島村				県	同規模	国		
		H24	H25	H26	H27	H28				
服薬	高血圧	36.4	35.3	38.5	37.7	36.5	39.6	35.7	33.6	
	糖尿病	6.4	5.7	7.5	8.8	7.4	8.8	8.5	7.5	
	脂質異常症	19.2	19.7	22.2	21.2	19.5	25.7	22.6	23.6	
既往歴	脳卒中	3.1	2.1	2.9	0.3	4.1	3.3	3.3	3.3	
	心臓病	6.2	5.7	7.8	0.3	5.2	5.6	5.7	5.5	
	腎不全	0.0	0.0	0.0	0.3	0.0	0.2	1.2	0.5	
	貧血	7.4	4.2	4.8	3.9	6.3	5.4	8.4	10.2	
	喫煙	20.5	19.0	18.7	18.2	15.1	14.3	15.6	14.2	
	週3回以上朝食を抜く	9.7	9.9	8.3	9.9	6.6	7.2	7.7	8.7	
	週3回以上食後間食	9.5	9.4	7.5	6.1	7.4	9.8	13.1	11.9	
	週3回以上就寝前夕食	23.3	22.3	23.8	17.6	21.8	15.6	16.4	15.5	
	食べる速度が速い	22.3	28.1	29.1	26.4	24.7	26.4	27.2	26.0	
	20歳時の体重から10kg以上増加	40.0	36.9	38.0	38.6	37.1	35.0	33.5	32.1	
	1年で体重3kg増加	19.5	22.1	23.8	25.3	22.0	21.5	20.7	19.5	
	1回30分以上運動習慣なし	69.2	68.3	69.3	64.7	72.0	62.3	65.7	58.8	
	1日1時間以上運動なし	64.4	61.6	61.0	60.6	59.5	59.8	48.5	47.0	
	睡眠不足	26.9	25.5	28.9	29.2	27.5	25.1	23.6	25.1	
	毎日飲酒	27.4	29.6	28.3	28.9	27.5	25.6	26.0	25.6	
	時々飲酒	19.2	17.9	19.0	19.6	19.2	22.6	21.4	22.1	
	1日飲酒量	1合未満	53.9	52.5	54.3	49.2	57.4	64.0	59.5	64.0
		1～2合未満	31.0	29.7	32.0	33.1	29.7	25.0	26.5	23.9
2～3合未満		11.8	15.2	12.1	16.5	10.8	9.1	10.5	9.3	
3合以上		3.3	2.5	1.6	1.2	2.0	1.9	3.5	2.7	

※抽出データ：KDB「地域の全体像の把握」

表29 性・年代別にみた質問票の状況（平成28年度）

質問票項目		男性			女性			計			
		40～65歳未満	65～75歳未満	計	40～65歳未満	65～75歳未満	計	40～65歳未満	65～75歳未満	計	
服薬	高血圧	25.7%	55.0%	42.9%	19.2%	38.8%	30.9%	22.3%	46.3%	36.5%	
	糖尿病	7.1%	13.0%	10.6%	0.0%	7.8%	4.6%	3.4%	10.2%	7.4%	
	脂質異常症	12.9%	19.0%	16.5%	11.5%	29.3%	22.2%	12.2%	24.5%	19.5%	
既往歴	脳卒中	2.9%	7.0%	5.3%	2.6%	3.4%	3.1%	2.7%	5.1%	4.1%	
	心臓病	2.9%	10.0%	7.1%	1.3%	5.2%	3.6%	2.0%	7.4%	5.2%	
	腎不全	0.0%	0.0%	0.0%	0.0%	0.0%	0.0%	0.0%	0.0%	0.0%	
	貧血	1.4%	4.0%	2.9%	12.8%	6.9%	9.3%	7.4%	5.6%	6.3%	
	喫煙	37.1%	22.0%	28.2%	7.7%	0.9%	3.6%	21.6%	10.6%	15.1%	
	週3回以上朝食を抜く	12.9%	4.0%	7.6%	10.3%	2.6%	5.7%	11.5%	3.2%	6.6%	
	週3回以上食後間食	11.4%	6.0%	8.2%	11.5%	3.4%	6.7%	11.5%	4.6%	7.4%	
	週3回以上就寝前夕食	25.7%	27.0%	26.5%	24.4%	13.0%	17.6%	25.0%	19.5%	21.8%	
	食べる速度が速い	31.4%	26.0%	28.2%	25.6%	19.0%	21.6%	28.4%	22.2%	24.7%	
	20歳時の体重から10kg以上増加	51.4%	40.0%	44.7%	35.9%	26.7%	30.4%	43.2%	32.9%	37.1%	
	1年で体重3kg増加	25.7%	22.0%	23.5%	26.0%	17.2%	20.7%	25.9%	19.4%	22.0%	
	1回30分以上運動習慣なし	68.6%	75.0%	72.4%	78.2%	67.2%	71.6%	73.6%	70.8%	72.0%	
	1日1時間以上運動なし	52.9%	58.0%	55.9%	67.5%	59.5%	62.7%	60.5%	58.8%	59.5%	
	睡眠不足	24.3%	27.0%	25.9%	39.7%	21.6%	28.9%	32.4%	24.1%	27.5%	
	毎日飲酒	38.6%	54.0%	47.6%	14.1%	6.9%	9.8%	25.7%	28.7%	27.5%	
	時々飲酒	18.6%	24.0%	21.8%	19.2%	15.5%	17.0%	18.9%	19.4%	19.2%	
	1日飲酒量	1合未満	48.3%	37.5%	41.8%	73.3%	84.5%	79.6%	59.2%	56.2%	57.4%
		1～2合未満	27.6%	46.6%	39.0%	20.0%	13.8%	16.5%	24.3%	33.6%	29.7%
2～3合未満		15.5%	15.9%	15.8%	6.7%	1.7%	3.9%	11.7%	10.3%	10.8%	
3合以上		8.6%	0.0%	3.4%	0.0%	0.0%	0.0%	4.9%	0.0%	2.0%	

※抽出データ：KDB「質問票調査の経年比較」

⑤重症化予防対象者の状況

- ・重症化予防対象人数は126人で、うち治療無しが48人で、対象者の38%は治療につながっていない状況である。治療有であるが対象となっている人も77人いる。また、重症化予防対象者で、かつ喫煙者は約20%である。（表29）
- ・医療費が高額となる腎不全の状況を見ると、GFR区分G3a以降（またはオレンジ以降）の高リスク者は、オレンジ5人、赤5人おり、今後重症化の危険性が高い。（別表1）

表30 重症化予防の観点での保健指導対象者数

予防すべき生活習慣病疾患	脳血管疾患		虚血性心疾患			糖尿病性腎症				重症化予防対象者	
	① 高血圧症	② 心房細動	③ 脂質異常症		④ メタボリックシンドローム	⑤ 糖尿病		⑥ 慢性腎臓病		⑦ 重症化予防対象者	⑧ ⑦でかつ喫煙者
健診受診者 376人											
※65歳以上受診者数 219	Ⅱ度高血圧以上	心房細動	LDLC 180mg/dl以上	中性脂肪 300mg/dl以上	メタボ該当者	HbA1c 6.5%以上 (治療あり7.0%以上) 65歳以上 (治療無7.0%・治療中8.0%以上) (再掲)	尿蛋白 (2+)以上	eGFR50未満 (70歳以上40未満)	実人数	実人数	
重症化予防対象人数	12	4	17	9	82	26	4	2	17	126	25
割合	3.2%	1.1%	4.5%	2.4%	21.8%	6.9%	1.8%	0	4.5%	33.5%	6.6%
治療なし	6	2	15	6	20	20	3	1	4	48	13
割合	1.6%	0.5%	4.0%	1.6%	5.3%	5.3%	1.4%	0	1.1%	12.8%	3.5%
治療あり	6	2	2	3	62	6	1	1	13	78	12
割合	1.6%	0.5%	0.5%	0.8%	16.5%	1.6%	0.5%	0	3.5%	20.7%	3.2%

(参考) 別表1 重症化予防の観点での虚血性心疾患保健指導対象者数

健診受診者 376人	① 高血圧症	② 脂質異常症		③ メタボリックシンドローム	④ 糖尿病	⑤ 習慣的喫煙者	⑦ 重症化予防対象者
	Ⅱ度高血圧以上	LDL-C 160mg/dl以上	中性脂肪 300mg/dl以上	メタボ該当者	HbA1c 6.5%以上 (治療中7.0%以上)		実人数
重症化予防対象人数	12	45	9	82	26	58	170
割合	3.2%	12.0%	2.4%	21.8%	6.9%	15.4%	45.2%
治療なし	6	39	6	20	20	39	85
割合	1.6%	10.4%	1.6%	5.3%	5.3%	10.4%	22.6%
治療あり	6	6	3	62	6	19	85
割合	1.6%	1.6%	0.8%	16.5%	1.6%	5.1%	22.6%

(参考) 別表2 重症化予防の観点でのCKD保健指導対象者数 (CKD重症度分類)

GFR区分	糖尿病 高血圧・腎炎など	尿蛋白区分 尿検査・GFR共に実施 375人	正常	微量アルブミン尿	顕性アルブミン尿	
			正常	軽度蛋白尿	高度蛋白尿	
			A1	A2		A3
			(-) or (±)	(+)	【再掲】 尿潜血+以上	(2+)以上
			369人 98.4%	4人 1.1%	0人 0.0%	2人 0.5%
G1	正常 または高値	90以上	29人 7.7%	29 7.7%	0 0.0%	0 0.0%
G2	正常または 軽度低下	60-90 未満	260人 69.3%	259 69.1%	1 0.3%	0 0.0%
G3a	軽度～ 中等度低下	45-60 未満	79人 21.1%	76 20.3%	1 0.3%	0 0.0%
G3b	中等度～ 高度低下	30-45 未満	4人 1.1%	4 1.1%	0 0.0%	0 0.0%
G4	高度低下	15-30 未満	2人 0.5%	1 0.3%	1 0.3%	0 0.0%
G5	末期腎不全 (ESKD)	15未満	1人 0.3%	0 0.0%	1 0.3%	0 0.0%

⑥特定保健指導率の推移

- ・特定保健指導対象者数をみると、男女ともに、55～69歳の対象者が多い。（表32、表33）
- ・特定保健指導の終了率は、県・同規模・国に比べ、低い状況にある。（表31）

表31 特定保健指導の推移

	中島村			県			同規模			国		
	対象者	実施者	終了率	対象者	実施者	終了率	対象者	実施者	終了率	対象者	実施者	終了率
平成24年	64	7	10.9%	17,000	2,916	17.2%	21,779	8,273	38.0%	965,326	206,674	21.4%
平成25年	72	7	9.7%	16,528	3,362	20.3%	20,559	7,806	38.0%	952,338	202,078	21.2%
平成26年	58	4	6.9%	16,602	3,642	21.9%	20,317	7,966	39.2%	962,135	198,069	20.6%
平成27年	57	2	3.5%	16,376	3,793	23.2%	20,033	7,908	39.5%	961,406	197,158	20.5%
平成28年	58	10	17.2%	16,285	3,523	21.6%	19,569	8,036	41.1%	943,865	198,683	21.0%

※抽出データ：KDB「地域の全体像の把握」

図19 特定保健指導の推移

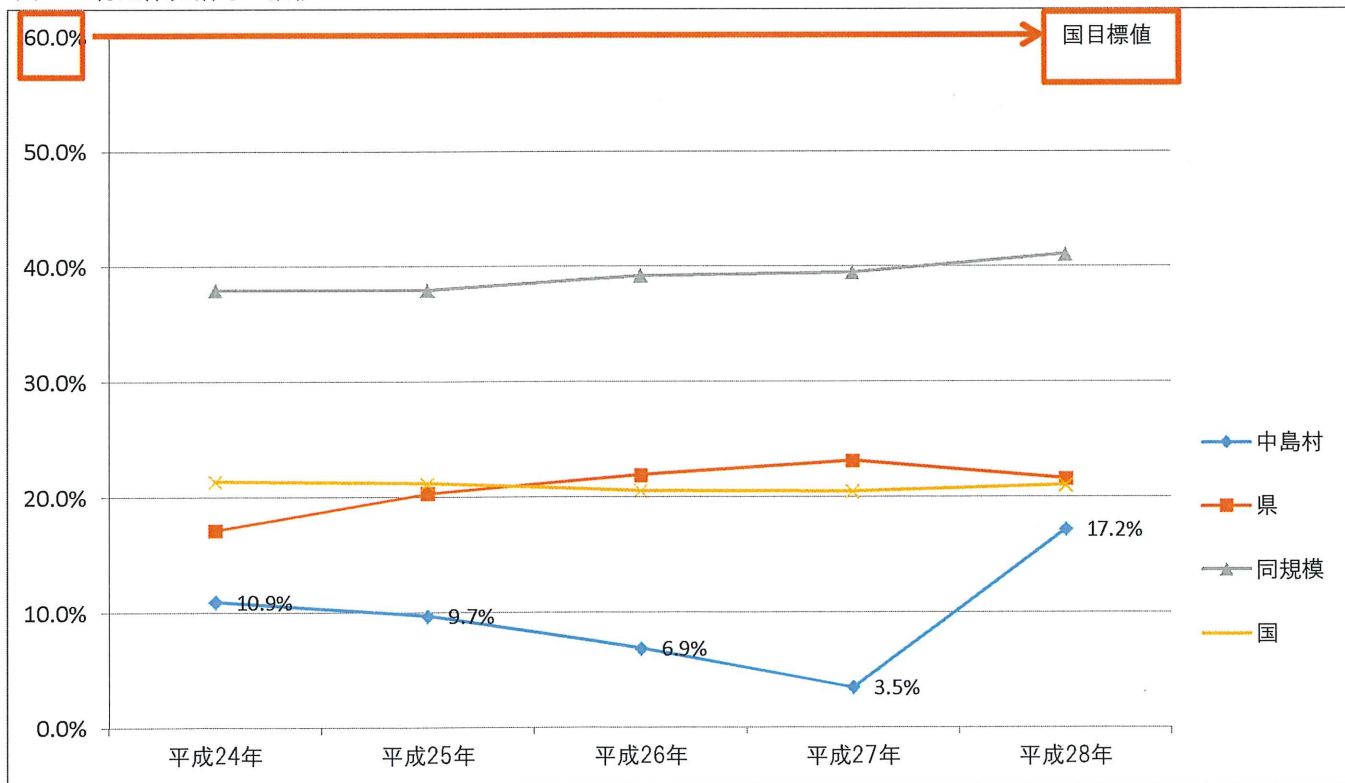


表32 特定保健指導率の詳細（男性・年齢別）

男性	中島村				
	保健指導対象者数	保健指導実施者数		保健指導終了者数	終了率
		動機づけ支援	積極的支援		
40-44歳	2	0	0	0	0.0%
45-49歳	0	0	0	0	0.0%
50-54歳	1	0	0	0	0.0%
55-59歳	6	0	0	0	0.0%
60-64歳	10	0	1	1	10.0%
65-69歳	14	0	0	0	0.0%
70-74歳	4	0	0	0	0.0%
計	37	0	1	1	2.7%

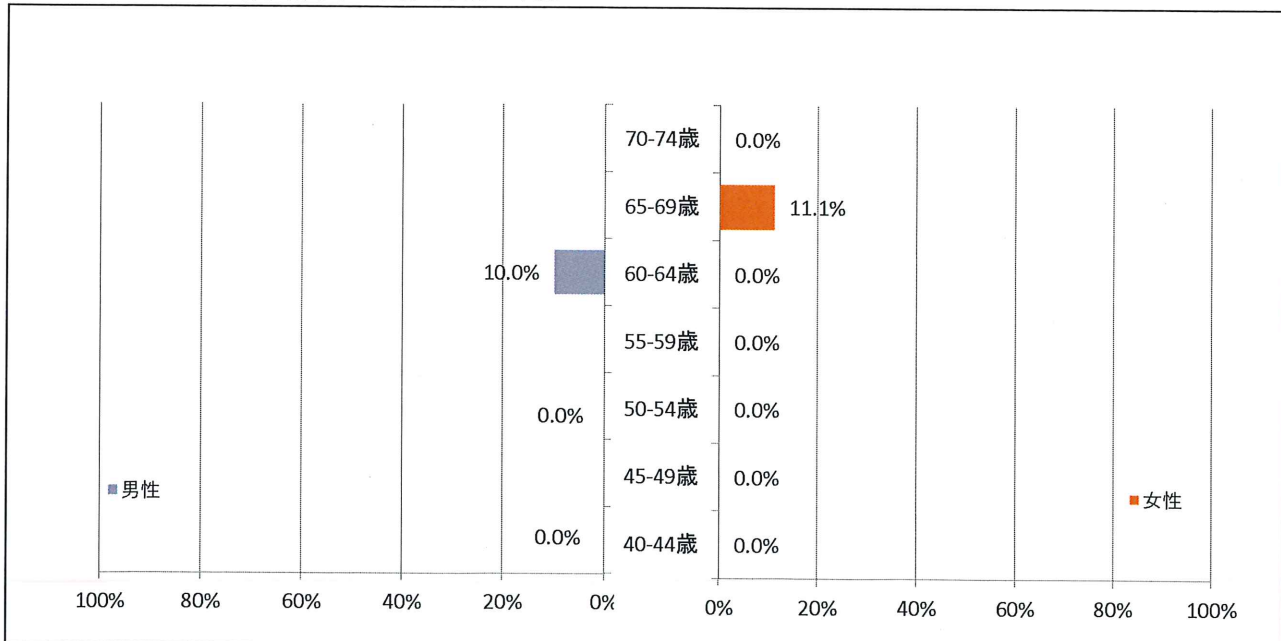
※抽出データ：KDB「健診の状況」

表33 特定保健指導率の詳細（女性・年齢別）

女性	中島村				
	保健指導対象者数	保健指導実施者数		保健指導終了者数	終了率
		動機づけ支援	積極的支援		
40-44歳	1	0	0	0	0.0%
45-49歳	1	0	0	0	0.0%
50-54歳	0	0	0	0	0.0%
55-59歳	3	0	0	0	0.0%
60-64歳	4	0	0	0	0.0%
65-69歳	9	1	0	1	11.1%
70-74歳	2	0	0	0	0.0%
計	20	1	0	1	5.0%

※抽出データ：KDB「健診の状況」

図20 男女年齢別特定保健指導率の状況（平成28年度）



3. 国保における特定健診・保健指導状況のまとめ

- ◆被保険者数の減少に伴い、健診対象者数も年々減ってきている。
受診率は少しずつ上昇してきているが、県内の順位は低く、男女ともに40～54歳の受診率が低い傾向にある。
- ◆健診受診者の有所見者状況をみると、国・県に比べ、男女ともにBMI 25以上、腹囲85以上の割合が高く、特に40～65歳未満の男性が高く、尿酸の割合も高い。
- ◆20歳時の体重から10kg以上増加している人の割合や、1回30分以上運動習慣なし、睡眠不足、毎日飲酒する人の割合が高い。
- ◆特に40～65歳未満の男性で、20歳時の体重から10kg以上増加している人の割合が高く、喫煙率も高い。
- ◆特定保健指導実施率は、同規模・県・国に比べ低い状態である。