

なかじま



爽やかな青空と
新緑が溢れる童里夢公園
～穏やかな日々が戻りますように～



新型コロナウイルス感染症の影響により納税が困難な方へ

無担保・延滞金なし

徴収猶予の「特例制度」

- 新型コロナウイルス感染症の影響により事業等に係る収入に相当の減少があった方は、1年間、地方税の徴収の猶予を受けることができますようになります。
 - 担保の提供は不要です。延滞金もかかりません。
- (注) 猶予期間内における途中での納付や分割納付など、事業の状況に応じて計画的に納付していただくことも可能です。

対象となる方

以下①②のいずれも満たす納税者・特別徴収義務者（個人法人の別、規模は問わず）が対象となります。

① 新型コロナウイルス感染症の影響により、令和2年2月以降の任意の期間（1か月以上）において、事業等に係る収入が前年同期に比べて概ね20%以上減少している方。

② 一時に納付し、又は納入を行うことが困難である方。

(注) 「一時に納付し、又は納入を行うことが困難」かの判断については、少なくとも向こう半年間の事業資金を考慮に入れるなど、申請される方の置かれた状況に配慮し適切に対応します。

対象となる地方税

- ・ 令和2年2月1日～同3年1月31日までに納期限が到来する個人住民税、地方法人二税、固定資産税などほぼすべての税目（証紙徴収の方法で納めるものを除く）が対象となります。
- ・ これらのうち、既に納期限が過ぎていた未納の地方税（他の猶予を受けているものを含む）についても、遡ってこの特例を利用することができます。

申請手続等

- ・ 関係法令の施行から2か月後、又は、納期限（納期限が延長された場合は延長後の期限）のいずれか遅い日までに申請が必要です。
- ・ 申請書のほか、収入や現預金の状況が分かる資料を提出していただきますが、提出が難しい場合は口頭によりおうかがいします。

詳しくは、税務課までお問い合わせください。問 税務課 ☎52-3481

使用料の減免・支払い猶予についてのお知らせ

新型コロナウイルス感染症の感染拡大に伴い、一時的にお支払いが困難な事情がある方を対象として、下記内容の減免・支払いを猶予します。

村営住宅使用料



減免・支払い猶予

水道使用料・下水道使用料



支払い猶予

【対象となる方】

新型コロナウイルス感染症の影響による休業および失業等により、一時的に支払いが困難になった方。「個別面談」を行い、個々の状況に応じて減免・支払いを猶予いたします。

詳しくは、建設課までお問い合わせください。問 建設課 ☎52-3484

令和2年度子育て世帯への臨時特別給付金について

新型コロナウイルス感染症の影響を受けている子育て世帯の生活を支援するため、児童手当受給世帯に対し、臨時特別給付金（一時金）を支給します。

●支給対象者

令和2年4月分の児童手当の支給を受ける方
 ※同年3月分の児童手当の対象となっている児童（4月から新高校1年生）を養育している方についても対象

※令和2年4月分の特例給付の支給を受ける方（平成30年中の所得が児童手当の所得制限限度額以上の方で、児童一人当たり月額5,000円の支給を受ける方）は対象となりません。

●対象児童

令和2年4月分の児童手当の対象となる児童
 ※同年3月分の児童手当の対象となっている児童（4月から新高校1年生）についても対象
 ※平成16年4月2日から令和2年3月31日までに生まれた児童に限る

●支給額

対象児童一人につき1万円
 （※支給は1回限りです）

●申請・支給手続き

原則、申請は不要（公務員の方は除く）

●公務員の方へ

公務員の方は、申請が必要となります。
 なお、申請書類等については所属庁より案内があります。

※公務員の方の受付期間等については、ホームページなどでお知らせいたします。

ご不明な点は、保健福祉課へ

お問い合わせください。

問 保健福祉課 ☎52-2174

令和2年5月22日診療開始

西白河地方発熱外来

《発熱外来受診の流れ》 ⇨感染の疑いがない
 →感染の疑いがある

◎ どんな人が受診できますか？

◎ 15歳以上（中学生を除く）で、白河市、または西白河郡に在住・通勤・通学している方が対象です。対象者のうち、発熱などの症状があり「帰国者・接触者相談センター」（☎0120-567-747）へ相談した結果、感染の可能性が低い方が受診できます。

◎ 受診するための手続きを教えてください。

◎ 完全予約制です。通常の保険診療となりますので、自己負担がかかります。

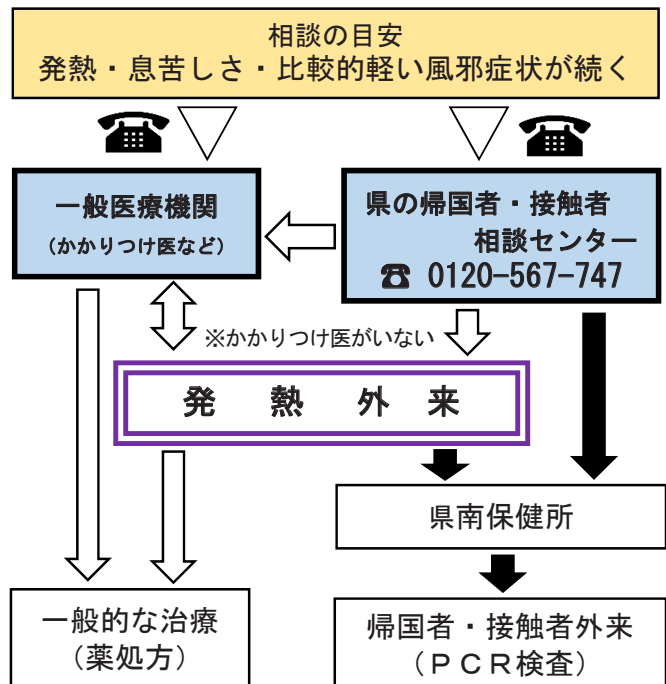
◎ 場所はどこですか？

◎ 白河厚生総合病院地内の仮設診療所で実施しています。

※ 発熱外来では、PCR検査は行いません。

ご不明な点がございましたら、保健福祉課へお問い合わせください。

問 保健福祉課 ☎52-2174



《 西白河地方発熱外来 》

場 所：白河厚生総合病院地内
 診 療 日：毎週月曜日から金曜日
 診 療 時 間：午後1時～3時まで

（北側駐車場から入り地下通用口手前）
 祝祭日、休日を除く

※完全予約制となります。

◇◇◇ 予約受付時間 午前9時～12時00分まで ◇◇◇

区長・副区長・行政連絡員に委嘱状交付

区長・副区長及び行政連絡員の方々は、各地域の意見の取りまとめや、村行政や各種イベントの連絡活動の中心となり、「地域と行政」を結ぶパイプラインとしての役割を担います。

『1年間よろしくお願いたします』

※今年度の区長会議および行政区長等合同会議は、コロナウイルス感染症拡大防止のため開催せず委嘱状および関係文書を送付いたしました。



令和2年度 行政区長・副区長・行政連絡員名簿

●行政区長・副区長 ※敬称略

行政区	区長・副区長
滑津原	区長 水野谷 剛夫
	副区長 高久 光一
元 村	区長 緑川 孝夫
	副区長 水野谷 和美
岡ノ内	区長 小室 悠一
	副区長 畠山 智幸
小 針	区長 畠山 勉
	副区長 鈴木 章浩
代 畑	区長 小室 登
	副区長 小針 和志
松 崎	区長 國井 則夫
	副区長 小針 友義
浦 原	区長 円谷 忠信
	副区長 原 英明
二子塚	区長 吉田 茂典
	副区長 長倉 裕樹
原 山	区長 小松 俊幸
	副区長 高原 望
川原田	区長 木村 清司
	副区長 木村 敏夫
吉 岡	区長 小林 乃里子
	副区長 天倉 和則

●行政連絡員 ※敬称略

地 区	行政連絡員
二ツ山	折笠 操
中島	水野谷 弘
原中	塩田 広隆
平名塚	野島 久和
下平名塚	高原 清吉
原下	大木 文雄
西平名塚	本間 健
二ツ山住宅	齋藤 友里
中島ニュータウン	小室 信三
中島グリーンタウン	山田 守夫
背戸原西ニュータウン	畠山 茂
新田	水野谷 和美
上大町	野木 富士男
下大町	水野谷 忠
八幡前	水野谷 隆雄
横町	久保田 安則
西荒町	鈴木 正
東荒町	古内 寛一
中島東ニュータウン	松本 正弘
御蔵場住宅	瀬谷 友理
上岡ノ内	畠山 智幸
下岡ノ内	小室 悠一

地 区	行政連絡員
小針	鈴木 章浩
代畑	小室 登
松美	宮本 秀之
松代	小針 昭太
浦原1	鈴木 修
浦原2	金澤 宏安
中島ハイツ	佐々木 芳貞
浦原ニュータウン	沼田 悟
マイタウン	原 英明
二子塚1	長倉 裕樹
二子塚2	吉田 勝彦
後山	齋藤 裕一
原山自治会	水野谷 吉洋
原山住宅	高原 望
川原田1	近藤 悦夫
川原田2	近藤 義三
川原田3	宮崎 貴弘
川原田4	上遠野 豊
上栄	渡辺 勝也
町畑	天倉 和則
迎久保	八重幡 隆
大泉坊	小林 乃里子



図柄入りナンバープレートは「走る広告塔」として、地域の風景や観光資源を図柄とすることにより、地域の魅力を全国に発信することを目的に開始されています。

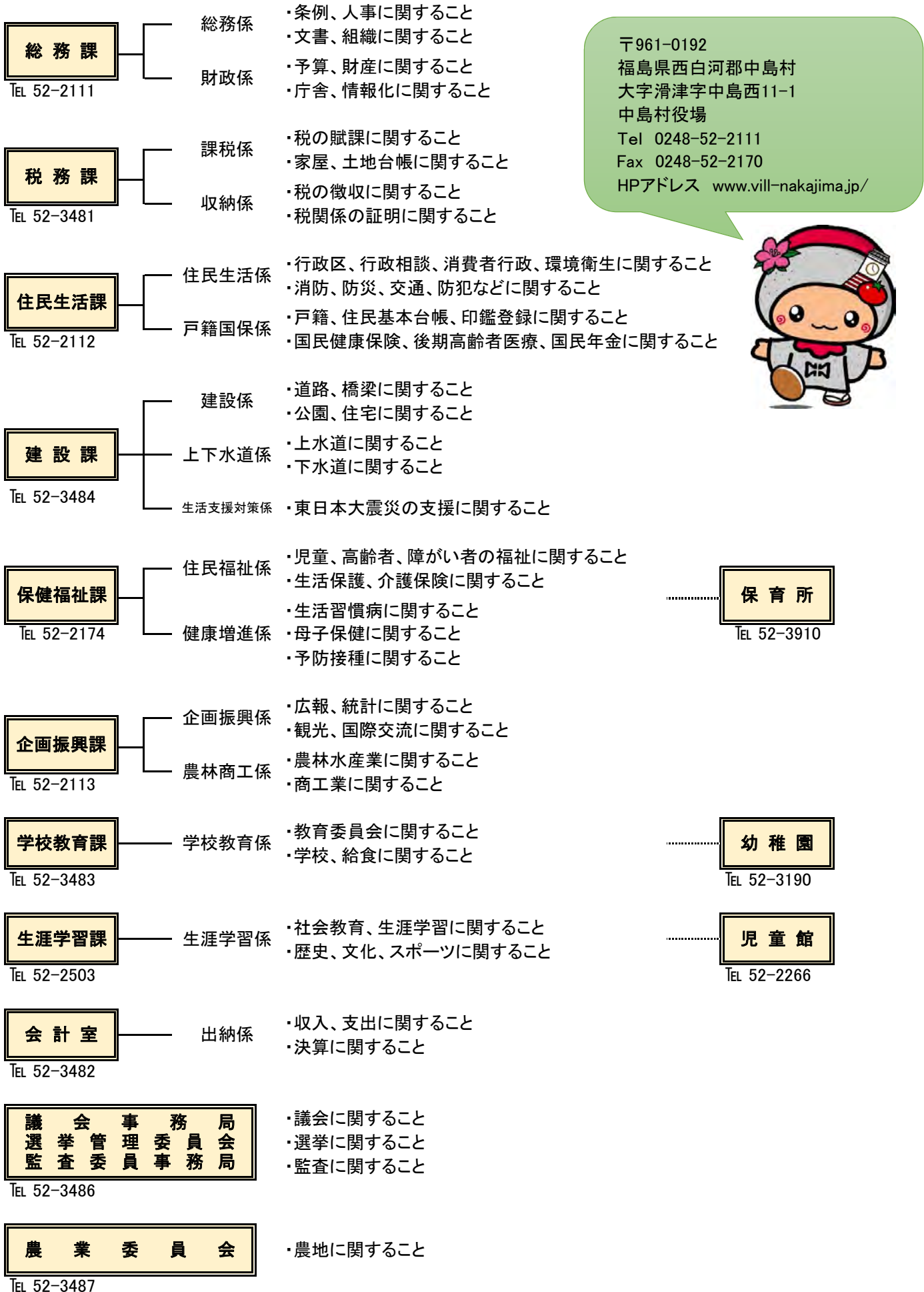
また、申し込みの際に募集している寄付金は、交通改善や観光振興などの取り組みに活用されます。



5月11日(月)より「白河」ナンバーおよび図柄入りナンバープレートの交付が開始されました。
白河ナンバーの普及・啓発を図るため、同日、交付開始式典が白河市役所で開催されました。

白河ナンバー交付開始発表会開催

中島村行政組織図・事務分掌





知ってお得！！ マイナンバーカードのこと

●マイナンバーカードとは

マイナンバーカードは、12桁の個人番号などが記載されたICチップ入りのカードのことです。
顔写真付きのため、役場の各種手続きや銀行での口座開設の際に公的な身分証明書として使用できます。

●マイナンバーで出来ること

仕事で...

銀行や郵便局での預金口座開設に
確定申告、e-Tax利用の際に

出産・育児に...

健康保険証として（R3年3月予定）
各家庭に合った支援情報の検索に
（マイナポータル）

マイナンバーカードは様々な場面で使えます

マイナポータルの利用に...

政府が管理するオンラインサービス
各種手続きの検索等ができます

お買い物でお得に...

キャッシュレスでチャージか買い物を
すると、最大5,000円分のマイナ
ポイントが付与

●マイナポイントを受け取るには...

- ①マイナンバーカードを準備
- ②マイナポイントの予約（※予約者数上限あり）
 - *対応しているスマートフォン・パソコンでアプリ（ソフト）をダウンロード
 - *スマートフォン・カードリーダーでマイナンバーカードを読み込む
（登録してある4桁数字パスワード入力）
 - *マイキーID発行（マイナポイント予約完了）
- ③キャッシュレス決済サービスの一つを選択してマイナンバーカードと連携（7月以降実施予定）
- ④キャッシュレス決済を行うことで25%が還元されます。（令和2年9月以降実施予定）

チャージ額または購入額の
25%がポイントとしてたまります。
（上限5000ポイント）

マイナポイント
PRキャラクター
「マイキーくん」



くわしく

問 マイナンバー総合フリーダイヤル ☎0120-95-0178（音声ガイダンスに従って「5」を選択してください。）

平日 9:30~20:00 / 土日祝 9:30~17:30

●マイナンバーカードを申請するには？


☆マイナンバー通知カードを紛失・住所地が異なる方

ご本人様が役場へ来庁し、申請手続きをしていただく必要があります。
手続きに時間がかかるため事前にご連絡ください。

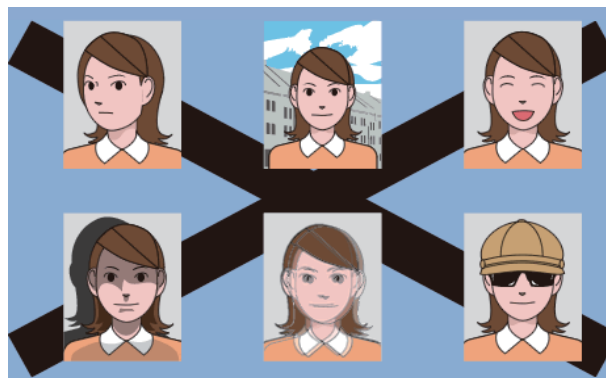
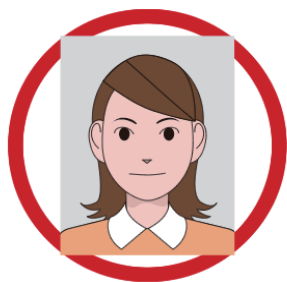
カード取得には
およそ1か月
かかります。

☆現住所が記載されたマイナンバー通知カードをお持ちの方

自宅でお時間があるときに申請することができます。(後日、本人様受け取りが必要)

スマートフォン で申請	パソコン で申請	郵便 で申請	証明用写真機 で申請
必要なもの	必要なもの	必要なもの	必要なもの
交付申請書 スマートフォン 顔写真データ (自撮り可能)	交付申請書 (申請書ID23桁) パソコン 顔写真データ	交付申請書 証明写真 封筒	交付申請書 写真代  ※このマークの ある写真機

顔写真の注意点



- サイズ (縦 4.5 cm × 横 3.5 cm)
- 最近6か月以内に撮影したもの
 - 正面・無帽・無背景のもの
 - 裏面に氏名、生年月日を記入
 - 白黒写真でも可
- ✕ 顔が横向き
 - ✕ 無背景でない
 - ✕ 正常時の顔貌と著しく異なるもの
 - ✕ 背景に影があるもの
 - ✕ ピンボケや手振れにより不鮮明なもの
 - ✕ 帽子、サングラスをかけているもの

オンライン申請
の写真もご注意
ください。



申し込みQRコード



マイナンバー
PRキャラクター
「マイナちゃん」

中島幼稚園へ 手づくりマスク寄贈



5月18日(月) 村内在住の仁科美幸さん(二子塚2)が「マスクを付けて元気に遊んでください」と園児、職員分の合計147枚の手づくりマスクを園児代表4名へ贈りました。園児たちは、元気な声で「たくさんマスクをありがとうございます」と感謝の気持ちを伝えました。



仁科美幸さん(後列中央)に感謝!

富士工業(株)より ご寄贈いただきました



4月24日(金) 富士工業(株)様から、新型コロナウイルス感染予防対策として、手作りの「フェイスシールド」を中島村役場に寄贈していただきました。

あらゆる場面の感染予防に有効利用させていただきます。誠にありがとうございます。



ご寄贈いただいたフェイスシールドを装着!

仲島商事(有)より ご寄付いただきました

4月24日(金) 矢吹町の仲島商事(有)代表取締役 仲島幸男さんより、中島村の住民福祉の向上に役立ててほしいとご寄付いただきました。浄化槽管理部管理士の仲島良幸さんが役場を訪れ、加藤村長に手渡しました。

多年に渡るご寄付、誠にありがとうございます。



仲島良幸さん(左)と加藤村長

感染対策にご協力ください



きくち診療所



水野谷歯科医院

新型コロナウイルス感染症の感染拡大に伴い、全国的にマスクが不足しております。患者と接する機会が多い村内の医療機関へ、村より250枚づつ寄贈しました。

村内医療機関へ マスク寄贈

村から各小中学校へ マスク贈呈式

村は新型コロナウイルス感染症拡大によるマスク不足を補うため、5月11日(月) 村内各小中学校へマスクを贈呈しました。

児童生徒および教職員1人当たり5枚分のマスクが各小中学校に贈られました。



古市歯科クリニック



吉田歯科クリニック



吉子川小学校



滑津小学校



中島中学校

児童館「輝らキッズ」

活動紹介

中島ジュニアクラブ・
キッズクラブが始まります！

今年度の児童館子ども体験事業は中島ジュニアクラブ36名、キッズクラブ21名の会員と共にスタートします。

児童館を拠点に、月1回の体験事業や自由活動、学習支援など様々な事業を展開する予定です。

※現在は新型コロナウイルス感染症予防のため、事業は実施しておりませんが、一日でも早く皆さんと活動できることを楽しみにしています。

館長からの挑戦！

【今月の問題】

日本国民に時間の大切さを尊重する意識を広めるために毎年6月10日は「時の記念日」として制定されています。

今月は時の記念日に関する問題です。

『日本で初めて時計を作ったのは天智天皇ですが、いったい何を使った時計を作ったのでしょうか？』

- ① 砂
- ② 水
- ③ 花

※正解は7月号に掲載します。ぜひ考えてみてください。

◎館長からのヒント



『時計はとても大切ですが、これは人間にとって、なくてはならないものです！』



【5月号の答え】

5月号は「今年の八十八夜はいつ？」という問題でした。正解は、①5月1日(金)でした。立春の日(2月4日)を一夜目としてそこから八十八夜目は5月1日でした。正解できたかな？

Good bye
ザック

令和元年8月からALTとして中島村の英語教育に携わってくれたザック先生が、5月14日を持って退職し、母国であるアメリカへ帰国することとなりました。ザック先生は小・中学校での英語の授業や中島幼稚園での外国語活動、また村の英会話教室においてご活躍いただきました。予定より早い帰国となり残念ですが、ザック先生の今後のご活躍をお祈りしています。ありがとうございました！

この度、新型コロナウイルスの影響で、早めにアメリカへ帰国することとなりました。この決断はすごく苦しかったですが、中島村でとても良い思い出がたくさんできてよかったです。日本と福島県と中島村についてたくさん学んで、本当に素晴らしい経験になりました。国際交流がますます大事な時代になっています。僕がいなくなっても、国際交流や他の国の文化への興味を持ち続けてください。僕はこれからも日本語と日本の文化の勉強を続けていきます。将来、婚約者と一緒に中島村へ来るつもりです！

皆さん、いろいろありがとうございました！決して忘れません！



I had a great time with you all!

皆さん、楽しかったよ！

Let's meet again!

また会おう！

令和2年度 定期予防接種のお知らせ

○高齢者肺炎球菌予防接種

対象者

中島村に住民登録をしている方で、次の【1】または【2】の条件に該当する方。
※すでに高齢者肺炎球菌ワクチンを接種したことがある方は対象外となります。

【 1 】

年齢	対象生年月日
65歳	昭和30年4月2日～昭和31年4月1日生まれ
70歳	昭和25年4月2日～昭和26年4月1日生まれ
75歳	昭和20年4月2日～昭和21年4月1日生まれ
80歳	昭和15年4月2日～昭和16年4月1日生まれ
85歳	昭和10年4月2日～昭和11年4月1日生まれ
90歳	昭和 5年4月2日～昭和 6年4月1日生まれ
95歳	大正14年4月2日～大正15年4月1日生まれ
100歳	大正 9年4月2日～大正10年4月1日生まれ

【 2 】

接種当日 60 歳以上 65 歳未満の方で、心臓、腎臓、または呼吸器の機能に自己の身の日常生活が極度に制限される程度の障害を有する方、及びヒト免疫不全ウイルスにより免疫の機能に日常生活がほとんど不可能な程度の障害を有する方(身体障がい者手帳1級相当)。
※接種券はお送りしていません。接種が必要な場合は、保健福祉課へお問い合わせください。

実施場所

白河市及び西白河管内の指定医療機関

持参物

うす桃色(ライトピンク)の接種券・健康保険証または後期高齢者医療被保険者証

接種期間

令和3年3月31日まで

接種料金

無料 ※指定医療機関で接種する場合

接種券は令和2年4月に対象者の方へお送りしています。

○二種混合(ジフテリア・破傷風)

対象者

小学校6年生

実施場所

白河市及び西白河管内の指定医療機関

○日本脳炎第2期

対象者

小学校4年生

持参物

予防接種予診票・母子健康手帳

接種料金

無料

○日本脳炎(特例措置対象の方)

対象者

平成19年4月1日以前に生まれた方で、20歳未満の方

※日本脳炎特例措置について

積極的な接種勧奨が差し控えられていた平成17年度から平成21年度の期間に、日本脳炎の予防接種(第1期・第2期)を受ける機会を逃した方は、特例措置(不足分の接種機会の確保)が設けられています。

接種を希望される方は、母子健康手帳などで接種歴を確認いただき、保健福祉課へお問い合わせください。



問 保健福祉課 ☎52-2174

令和2年度中島村職員(大学卒程度) 採用候補者一次試験のお知らせ

- ① 一般事務 大学卒程度
 - ② 採用予定人員 2名程度
 - ③ 受験資格 昭和60年4月2日～
平成11年4月1日までに生まれた者。
 - ④ 試験の方法 教養試験及び適性検査
 - ⑤ 試験の期日・場所
7月12日(日)・県南地方の会場を予定。
(会場が決定次第、受験者に通知)
 - ⑥ 受験手続及び受付期間
 - 受付期間：5月11日(月) 8:30～
6月12日(金) 17:15まで。
- ※郵便による申込書提出の場合は、6月10日(水)までの消印のあるものに限り受け付けます。

●申込用紙の請求

申込用紙は、本村役場総務課で交付します。郵便により申込書を請求する場合は、封筒の表に「職員(大学卒程度)採用試験申込用紙請求」と朱書きし、120円切手を貼った宛先明記の返信用封筒(角型2号)を必ず同封してください。

●申込の方法

申込用紙に必要事項を記入して、本村役場総務課に持参または郵送で提出してください。

申込書を郵送する場合は、封筒の表に「職員採用試験申込」と朱書きし、必ず簡易書留にて送付してください。

※詳細は、役場総務課までお問い合わせください。

問 総務課 ☎52-2111

児童手当現況届を忘れずに

児童手当を受給している方は、毎年6月に現況届の提出が必要です。

現況届は、6月分以降の児童手当を引き続き受ける要件を満たしているかどうかを確認するためのものです。現況届の提出がない場合には、6月分以降の手当が受けられなくなる場合がありますので、必ず提出してください。

現況届用紙は、6月上旬に児童手当受給者の方へ郵送します。

●提出方法 同封されている返信用封筒で、郵送により提出してください。

●提出期限 6月30日(火) 必着



問 保健福祉課 ☎52-2174

金婚夫婦およびダイヤモンド婚夫婦表彰の申込

夫婦互いに助け合い健やかな家庭を築くことは、村民すべての願いであり、長年にわたり苦楽をともにしてきたご夫婦を祝福するため、村では敬老会において「しあわせ金婚夫婦(婚姻より50年を迎えられたご夫婦)」、「ダイヤモンド婚(同60年)」を表彰いたします。

対象となる方は、中島村社会福祉協議会または、役場保健福祉課まで申し出てください。

●しあわせ金婚夫婦表彰対象者(福島民報社事業)

昭和45年1月1日から同年12月31日までに結婚した夫婦。

●ダイヤモンド婚夫婦表彰対象者(村事業)

昭和35年1月1日から同年12月31日までに結婚した夫婦。

※昨年届け出漏れがあった該当者もその対象とします。

●締切日

7月3日(金) 必着



問 中島村社会福祉協議会 ☎52-3400
保健福祉課 ☎52-2174

中島村公共施設における放射線測定値

- ・毎週月曜日(祝日の場合は次の平日)測定(各公民館等については隔週)
- ・測定時間：午前中 ・測定の高さ：地上から50cm

月日	役場本庁舎前駐車場	童里夢公園わんぱく広場	中島保育所	中島幼稚園	滑津小学校	吉子川小学校	中島中学校	中島村児童館舞らキッズ	生涯学習センター輝ら里	改善センターグラウンド	松崎ふれあいセンター	小針公民館	代畑公民館	岡ノ内公民館	元村コミュニティセンター	御蔵場住宅	ニツ山住宅	中島村仮置場
5/11	0.06	0.08	0.09	0.07	0.08	0.08	0.07	0.08	0.13	0.10	0.10	0.08	0.08	0.07	0.10	0.09	0.09	0.10

月日	役場本庁舎前駐車場	童里夢公園わんぱく広場	中島保育所	中島幼稚園	滑津小学校	吉子川小学校	中島中学校	中島村児童館舞らキッズ	生涯学習センター輝ら里	改善センターグラウンド	浦原ふれあい公園	原住公園	山宅園	浦原公民館	二子塚ふれあいセンター	川原田ふれあいセンター	町畑公民館	迎久保公民館	大泉坊ふれあいセンター	中島村仮置場
5/18	0.05	0.08	0.09	0.08	0.07	0.08	0.07	0.07	0.13	0.10	0.09	0.08	0.08	0.08	0.09	0.08	0.08	0.08	0.09	0.10

募集

2020年度 国家公務員
「税務職員採用試験」
(高卒程度)のお知らせ

仙台国税局では、税務のスペシャリストとして活躍するバイタリティーあふれる税務職員を募集しています。

国の財政を支える税務職員に、あなたもチャレンジしてみませんか？

▼受験資格

①令和2年4月1日において
高校卒業後3年を経過して
いない者。および令和3年
3月までに高校を卒業する
見込みの者。

②人事院が①に掲げる者に準
ずると認める者。

▼受験申込受付期間

6月22日(月)～
7月1日(水)まで

▼受付申込方法

受験申込はインターネット
申込とする。

・国家公務員試験採用情報
NAVI (<http://www.jinji.go.jp/saiyo/saiyo.htm>)

▼第1次試験日
9月6日(日)

問仙台国税局人事第二課試験
研修係

☎022-263-1111
(内線3236)

人事院東北事務局
☎022-221-2022



『救うことを、続ける！』
職員を募集しています

日本赤十字社福島県支部・
福島県赤十字血液センター等
で、令和2年度(令和3年4
月採用)新規職員を募集いた
します。

①職種

総合職(一般事務職)

②採用人員
1名程度

③勤務地

日本赤十字社福島県支部、
福島県赤十字

④勤務内容

血液センター等
災害救護活動、救急法等
講習指導、赤十字奉仕団・
青少年赤十字の指導育成、
血液事業推進などに関する
事務および実務。

⑤応募資格

令和3年4月1日時点で
30歳未満であり、かつ学校
教育法による大学(短期大
学を除く)を卒業した者。
または令和3年3月卒業見
込みである者。

▼受付期間

8月3日(月)～
9月4日(金)必着

※持参はご遠慮願います。

※詳細は、日本赤十字社福島
県支部総務課までお問い合
わせください。

問日本赤十字社福島県支部

総務課

☎024-545-7997

案内

「心の健康相談」のお知らせ

県南保健福祉事務所(県南
保健所)では、様々な心の悩
みでお困りの方、またはその
家族の方を対象に「心の健康
相談」を開催します。

相談は無料で、秘密は厳守
いたします。お悩みの方はこ
の機会に、ぜひ、ご相談くだ
さい。

▼相談日程

①6月12日(金)
②7月10日(金)

▼相談時間

13:30～15:00

※面接相談は予約制です。予
約は、左記へお問い合わせ
ください。

問福島県県南保健福祉事務所

☎0248-221-5649

こころの相談会のお知らせ

精神保健センターでは、思
春期のこころの問題やアル
コール等の依存に関する悩み
について、精神科医師による
相談を行っています。カウ
ンセリング等の治療は行っ
ておりません。

相談は無料で、秘密は厳守
いたします。ぜひ、ご利用く
ださい。

▼開催日程

①6月11日(木)
②6月25日(木)

▼開催場所

福島県精神保健福祉
センター
(福島市御山町8-30)

▼開催時間

13:00～16:00

※相談は予約制です。相談日
の3日前までに、左記へ電
話予約をお願いいたしま
す。

問福島県精神保健福祉

センター

☎024-535-3556

感染症を予防して大切な人を守りましょう！

矢吹消防署泉崎中島分署
からのお知らせです

【新型コロナウイルスの特徴】

発熱やのどの痛み、咳が長引くこと(1週間前後)が多く、強いだるさ(倦怠感)を訴える方が多いことが特徴です。新型コロナウイルスは**飛沫感染**と**接触感染**により感染します。空気感染は起きていないと考えられていますが、閉鎖した空間・近距離での多人数の会話等には注意が必要です。

ひまっ 飛沫感染	感染者の飛沫(くしゃみ、咳、つばなど)と一緒にウイルスが放出され、他の方がそのウイルスを口や鼻などから吸い込んで感染します。
せしよく 接触感染	感染者がくしゃみや咳を手で押さえた後、その手で周りの物に触れるとウイルスがつきます。他の方がそれを触るとウイルスが手に付着し、その手で口や鼻を触ると粘膜から感染します。

日常生活で気を付けること

まずは手洗いが大切です。外出先からの帰宅時や調理の前後、食事前などにこまめに石けんやアルコール消毒液などで手を洗いましょう。

咳などの症状がある方は、咳やくしゃみを手で押さえると、その手で触ったものにウイルスが付着し、ドアノブなどを介して他の方に病気をうつす可能性がありますので、咳エチケットを行ってください。

主な感染経路

スポーツジム、屋形船、ビュッフェスタイルの会食、雀荘、スキーのゲストハウス、密閉された仮設テントなどでは、一人の感染者が複数に感染させた事例が報告されています。このように、集団感染の共通点は、特に、「換気が悪く」、「人が密に集まって過ごすような空間」、「不特定多数の人が接触するおそれが高い場所」です。換気が悪く、人が密に集まって過ごすような空間に集団で集まることを避けてください。



「火災・救急・救助は119番」
お問い合わせ 矢吹消防署泉崎中島分署
☎0248-53-2978



相続登記に関するQ&Aコーナー

Q 亡くなった父が建てた建物が登記されていない場合はどうすればいいですか？

A 相続人が一人の場合は相続人であることを証明する書類、例えば戸籍謄本等を添付して建物表題登記の申請をします。相続人が数名いる場合は、相続人全員又は建物を相続した相続人から建物の表題登記を申請します。この場合、公正証書や遺産分割証明書等、相続を証明する書類を添付して登記の申請をすることになります。そのほか、亡くなった父が当該建物の所有者であることの証明も必要になります。なお、ご不明なときは最寄りの法務局や土地家屋調査士にご相談ください。

ご不明な点は下記までお問い合わせください。

「福島県土地家屋調査士会」 ☎024-534-7829

「福島地方法務局」 ☎024-534-2045



ザック先生の英語教室 ▶ World Environment Day 環境の日

- > Have any plans for the weekend?
☆ 今週末、予定はあるの？
- > I'm going to go volunteer in Minami Soma.
Do you want to come with me?
☆ 南相馬市でボランティアをするつもりだよ。
君も一緒に行く？
- > Sure! Looking forward to it!
☆ うん！楽しみ！



6月5日は環境の日です。自然を守るため、環境保全への関心を高める日です。1974年に始まって以来、年々参加する国が増え、現在では100ヶ国以上の国で行われます。環境の日において選ばれる環境問題のテーマは毎年異なり、今年は「生物多様性」がテーマです。また、開催国も選ばれます。今年の開催国はドイツとコロンビアです。私は、この日は今まで以上に大事な日になると思います。今は仮に消費電力や温室効果ガスが減ったり、空気の質が上がったりしますが、これらは一時的なもので、私たちが何もしなければすぐに戻るかもしれません。私たちは、地球を守るために何ができるのか話し合う必要があります。もしあなたが自然を楽しんだなら、自然を守らなければなりません。今年は環境について関心を高めて、環境を守る方法を考えましょう！

文芸のひろば

青空に流るる雲の太くなり竜とかわりてコロナをさらえ

世間ではコロナ流行さわがれし田水引きする里はのどかなり

白好む亡夫の植えたる白椿今朝は右に左にこぼるる

はるばると帰りしつばめ氣に入りしひさ廂なきらし鳴き鳴き巡る

月と日と曜日以外は空欄の五月のカレンダー コロナ恐ろし

大量の山菜に夫は得意顔 三星級の夕の食卓

畠山ヒサ子

鈴木 恵子

八代 陽子

輝ら里図書館カレンダー

6月

日	月	火	水	木	金	土
	1	2	3	4	5	6
	×	○	○	○	○	○
7	8	9	10	11	12	13
○	×	○	○	○	○	○
14	15	16	17	18	19	20
○	×	○	○	○	○	○
21	22	23	24	25	26	27
○	×	○	○	○	○	○
28	29	30				
○	×	○				

○ 開いている日 × お休みの日

利用案内

◆開館日 火曜日～日曜日 10:00～18:00
(12:00～13:00までは閲覧のみ)

◆休館日 毎週月曜日・祝日・年末年始・特別整理期間

◆図書の貸出 一人5冊まで、15日以内

戸籍の窓口

4月受付

お誕生おめでとうございます

氏名	保護者	住所
古内 芹奈	浩 二	中島ニュータウン
畠山 瑞生	勇 太	小 針

ご結婚おめでとうございます

今月はありません

お悔やみ申し上げます

氏名	年齢	住所
吉田 秋男	83	上 大 町
諸根 ミチ	94	西 荒 町
矢吹 ハル	88	町 畑

※「誕生」・「結婚」・「お悔やみ」について広報への掲載を希望されない場合は、窓口への届出の際にお申し出ください。

すくすく成長中☆

7月に誕生日を迎えるお子さん(中学生まで)の写真を村広報紙に掲載します。掲載を希望する方は下記によりご応募ください。応募先:中島村大字涌津字中島西11-1 企画振興課

kouhou@vill-nakajima.jp

※応募する方の住所、氏名、写真に写っている方の氏名を合わせてお知らせください。応募期限:6月12日(金)まで

今月のスナップ

「月のオブジェ」
元気に稼働中!!

童里夢公園にあるヨカッペ時計の修理が完了し、月のオブジェが再びみなさんの前に姿を見せています。



人口と世帯

	5月1日現在	(先月比)
人口	5,013	(-18)
男	2,460	(-9)
女	2,553	(-9)
世帯数	1,699	(+1)

今月の納税

村 県 民 税(1期)
納期限は6月30日(火)です

納税は遅れず忘れずに!
納税は口座振替が便利です。
税務課 ☎52-3481

休日救急医療・歯科当番表

※当番医が変更になることがありますので、新聞などで確認してください。

●休日当番医

診 療 日	小 児 科 午前9時~午後5時	内 科 ・ 外 科 午前9時~午後5時	白河歯科医師会 午前9時~午後5時
6月7日(日)	みうら小児クリニック ☎28-1001	白河市表郷クリニック ☎32-2316	五十嵐歯科医院 ☎23-3473
6月14日(日)	関医院 ☎23-3003	田口医院 ☎24-1111	国馬歯科医院 ☎45-2781
6月21日(日)	わたなべ子どもクリニック ☎21-2166	ありがクリニック ☎21-1311	和田歯科医院 ☎44-4180
6月28日(日)	ねもとキッズクリニック ☎21-5623	いがらし内科クリニック ☎21-9111	内藤歯科クリニック ☎22-7252

★「小児平日夜間救急医療事業」~白河医師会の小児科医が通常の診療後に交代で診療します~

・対象者:中学生(15歳)以下の子ども
・診療日:平日(月曜日~金曜日)
・受付時間:19:15~21:15
・診療場所:白河厚生総合病院内 小児科外来
※受診前に必ず電話してください。 ☎0248-22-2211



カレンダー

6月

今月の写真【村内の花や風景】

(予定)

日	月	火	水	木	金	土
	1	2	3	4	5	6
	家庭訪問～2日【吉】 【温泉休】	献血【村内】			小学生対象学習会【児】	
7	8	9	10	11	12	13
	プール開き【滑】 教育相談～12日【中】 無料法律相談所開設【福祉】 【温泉休】	弁当日～10日【滑】			小学生対象学習会【児】	
14	15	16	17	18	19	20
	個別懇談～30日【保】 【温泉休】		プール開き【吉】	お弁当の日【保】	期末テスト【中】 小学生対象学習会【児】	
21	22	23	24	25	26	27
		県立高校説明会【中】			私立高校説明会【中】 小学生対象学習会【児】	
28	29	30				
						

新型コロナウイルス感染症の感染拡大防止のため、行事予定の日程が変更となる場合がございます。

7月

(予定)

日	月	火	水	木	金	土
			1	2	3	4
			短縮授業～3日【滑】 9～10か月児健康相談・離乳食教室【保セ】		ベルマーク委員会【幼】 小学生対象学習会【児】	
5	6	7	8	9	10	11
		誕生会(6・7月)・七夕会【保】			授業参観【吉】 小学生対象学習会【児】	ニュースポーツ体験「スナッグゴルフ」【児】

【保】…保育所 【幼】…幼稚園 【滑】…滑津小学校 【吉】…吉子川小学校 【小】…両小学校 【中】…中学校 【児】…児童館 【福祉】…福祉センター
【輝】…輝ら里 【保セ】…保健センター 【改セ】…改善センター 【温泉休】…ふれあいの郷温泉休館日

編集・発行 中島村役場・企業振興課 〒961-0192 福島県西白河郡中島村大字滑津字中島西 11-1 ☎0248 (52) 2113
ホームページアドレス <http://www.vill-nakajima.jp/>

広報なかじま R2.6 ⑩