

中島村 土砂災害・水害ハザードマップ

洪水浸水想定区域について

洪水浸水想定区域とは、最大規模の大雨が降ったことにより、阿武隈川が氾濫した場合に想定される水深を表示したものです。この図面では、阿武隈川流域において2日間に総雨量328mmの降雨があった場合を想定しております。なお、想定を超える規模の降雨、水路等の内水及びため池等の氾濫等は考慮していませんので、この洪水浸水想定区域に指定されていない区域においても浸水が発生する場合があります。想定以上の水深になる場合があります。なお、ため池が決壊した場合の浸水範囲については、中島村 ため池ハザードマップをご覧ください。

土砂災害警戒区域について

土砂災害警戒区域とは、集中豪雨などで地盤がゆるみ、崩れ等が発生する恐れがある区域です。また土砂災害特別警戒区域は、土砂災害により建築物に損壊が生じ、著しい危害が生じる恐れがある区域です。本村では、急傾斜地の崩落の恐れがあることから松崎地区と代畑地区が指定されています。日頃から警戒区域を確認し、災害に備えましょう。急傾斜地の崩落は、次のような前兆現象があると発生する恐れがあります。普段と違い、少しでも身に危険を感じたら避難するようにしましょう。

- ① 斜面から濁った水が湧いてくる。
- ② 斜面にひびわれが入る。
- ③ かげから音がかして、異様なにおいがする。

洪水浸水想定区域 凡例

1. 浸水深：～0.5m未満
 2. 浸水深：0.5m～3.0m未満
 3. 浸水深：3.0m～5.0m未満
 4. 浸水深：5.0m～10.0m未満
- 任意での浸水想定エリア

避難所 凡例

①～⑳ 指定避難所

土砂災害警戒区域 凡例

- 急傾斜 特別警戒区域
- 急傾斜 警戒区域

令和元年東日本台風通行止め区間

※令和元年東日本台風の際に実際に通行止めとなった区間を示しています。

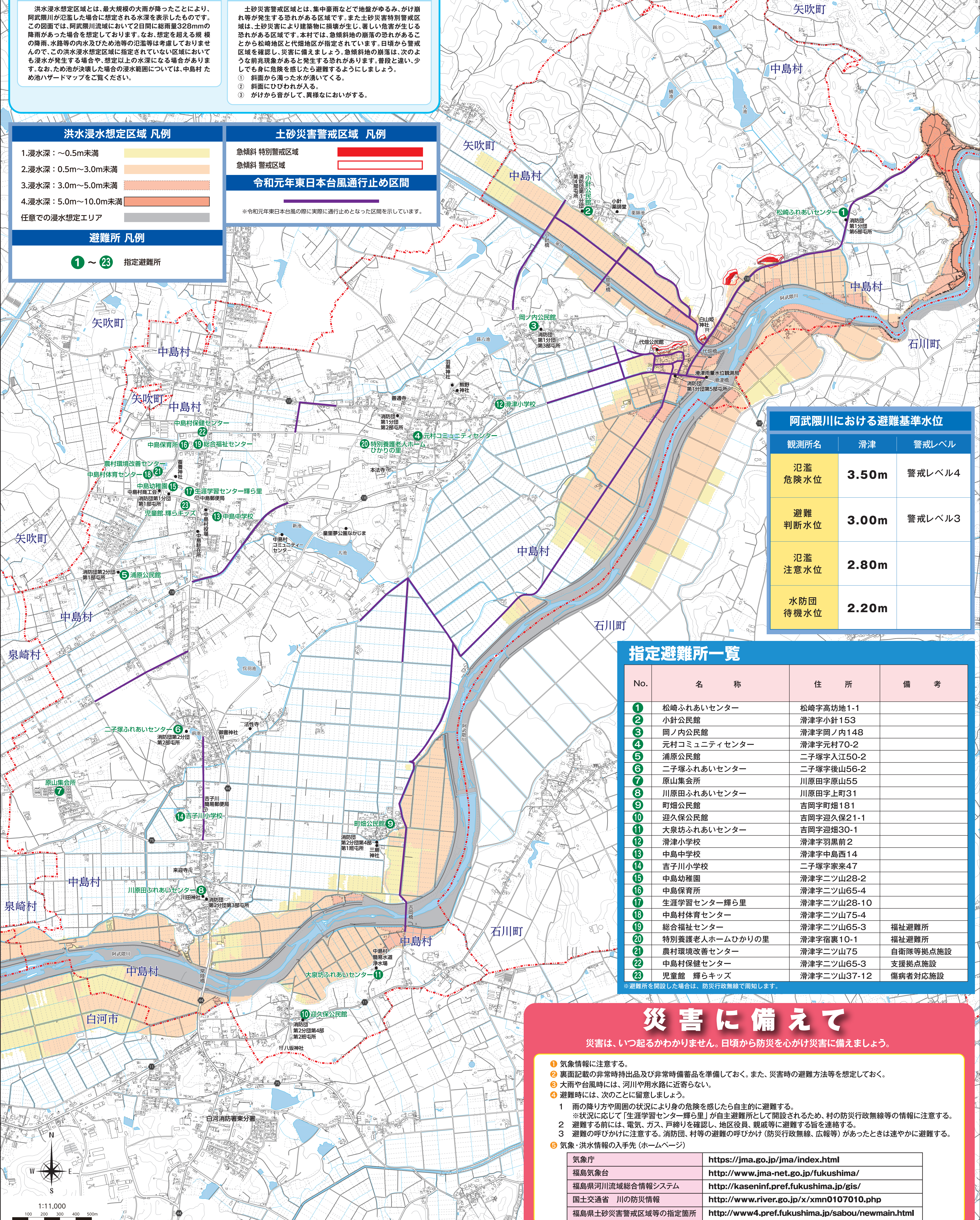
行政機関等連絡先一覧

施設名	電話番号
中島村役場	52-2111
矢吹消防署	42-3762
矢吹消防署泉崎中島分署	53-2978
白河警察署	23-0110
中島駐在所	52-3199
東北電力コールセンター	0120-175-366
NTT東日本コールセンター	0120-444-113

災害用伝言ダイヤルの使い方

災害時に、NTTの災害用伝言ダイヤル「171」が稼働します。

伝言の録音	171-1- 自分の電話番号 (市外局番)
伝言の再生	171-2- 自分の電話番号 (市外局番)
伝言内容	1伝言あたり30秒以内



阿武隈川における避難基準水位

観測所名	滑津	警戒レベル
氾濫危険水位	3.50m	警戒レベル4
避難判断水位	3.00m	警戒レベル3
氾濫注意水位	2.80m	
水防団待機水位	2.20m	

指定避難所一覧

No.	名称	住所	備考
①	松崎ふれあいセンター	松崎字高坊地1-1	
②	小針公民館	滑津字小針153	
③	岡ノ内公民館	滑津字岡ノ内148	
④	元村コミュニティセンター	滑津字元村70-2	
⑤	浦原公民館	二子塚字入江50-2	
⑥	二子塚ふれあいセンター	二子塚字後山56-2	
⑦	原山集会所	川原田字原山55	
⑧	川原田ふれあいセンター	川原田字上町31	
⑨	町畑公民館	吉岡字町畑181	
⑩	迎久保公民館	吉岡字迎久保21-1	
⑪	大泉坊ふれあいセンター	吉岡字迎畑30-1	
⑫	滑津小学校	滑津字羽黒前2	
⑬	中島中学校	滑津字中島西14	
⑭	吉子川小学校	二子塚字家来47	
⑮	中島幼稚園	滑津字ツツ山28-2	
⑯	中島保育所	滑津字ツツ山65-4	
⑰	生涯学習センター輝ら里	滑津字ツツ山28-10	
⑱	中島村体育センター	滑津字ツツ山75-4	
⑲	総合福祉センター	滑津字ツツ山65-3	福祉避難所
⑳	特別養護老人ホームひかりの里	滑津字宿裏10-1	福祉避難所
㉑	農村環境改善センター	滑津字ツツ山75	自衛隊等拠点施設
㉒	中島村保健センター	滑津字ツツ山65-3	支援拠点施設
㉓	児童館 輝らキッズ	滑津字ツツ山37-12	傷病者対応施設

※避難所を開設した場合は、防災行政無線で周知します。

災害に備えて

災害は、いつ起きかわかりません。日頃から防災を心がけ災害に備えましょう。

- ① 気象情報に注意する。
- ② 裏面記載の非常時持出品及び非常時備蓄品を準備しておく。また、災害時の避難方法を想定しておく。
- ③ 大雨や台風時には、河川や用水路に近寄らない。
- ④ 避難時には、次のことに留意しましょう。
 - 1 雨の降り方や周囲の状況により身の危険を感じたら自主的に避難する。
※状況に応じて「生涯学習センター輝ら里」が自主避難所として開設されるため、村の防災行政無線等の情報に注意する。
 - 2 避難する前には、電気、ガス、戸締りを確認し、地区役員、親戚等に避難する旨を連絡する。
 - 3 避難の呼びかけに注意する。消防団、村等の避難の呼びかけ（防災行政無線、広報等）があったときは速やかに避難する。
- ⑤ 気象・洪水情報の入手先（ホームページ）

気象庁	https://jma.go.jp/jma/index.html
福島気象台	http://www.jma-net.go.jp/fukushima/
福島県河川流域総合情報システム	http://kaseninf.pref.fukushima.jp/gis/
国土交通省 川の防災情報	http://www.river.go.jp/x/xmn0107010.php
福島県土砂災害警戒区域等の指定箇所	http://www4.pref.fukushima.jp/sabou/newmain.html

この地図は、中島村長の承認を得て、同村発行1/2,500泉崎都市計画図、1/10,000中島村図を使用し、調整したものである。(承認番号)元中第145号