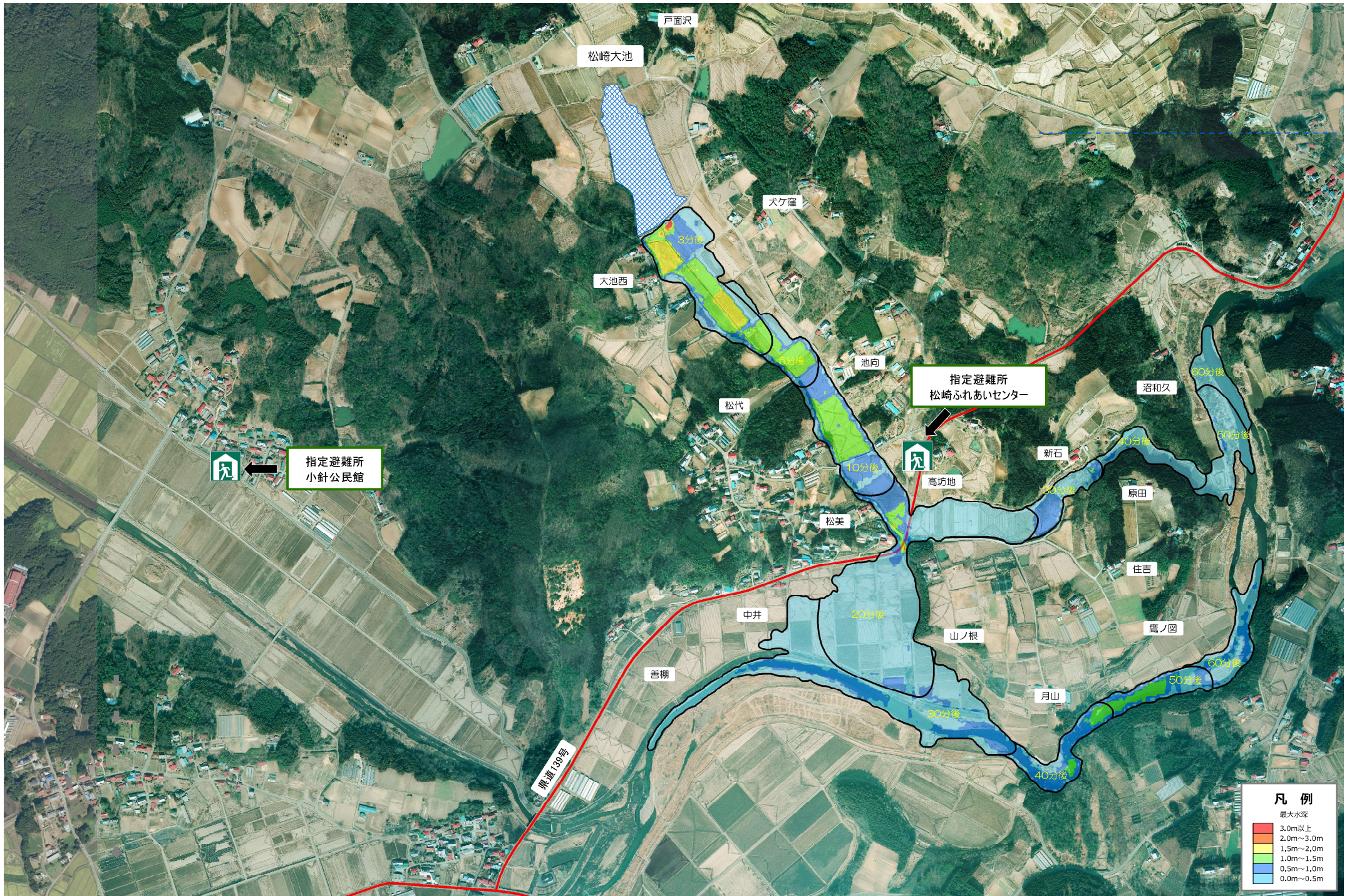


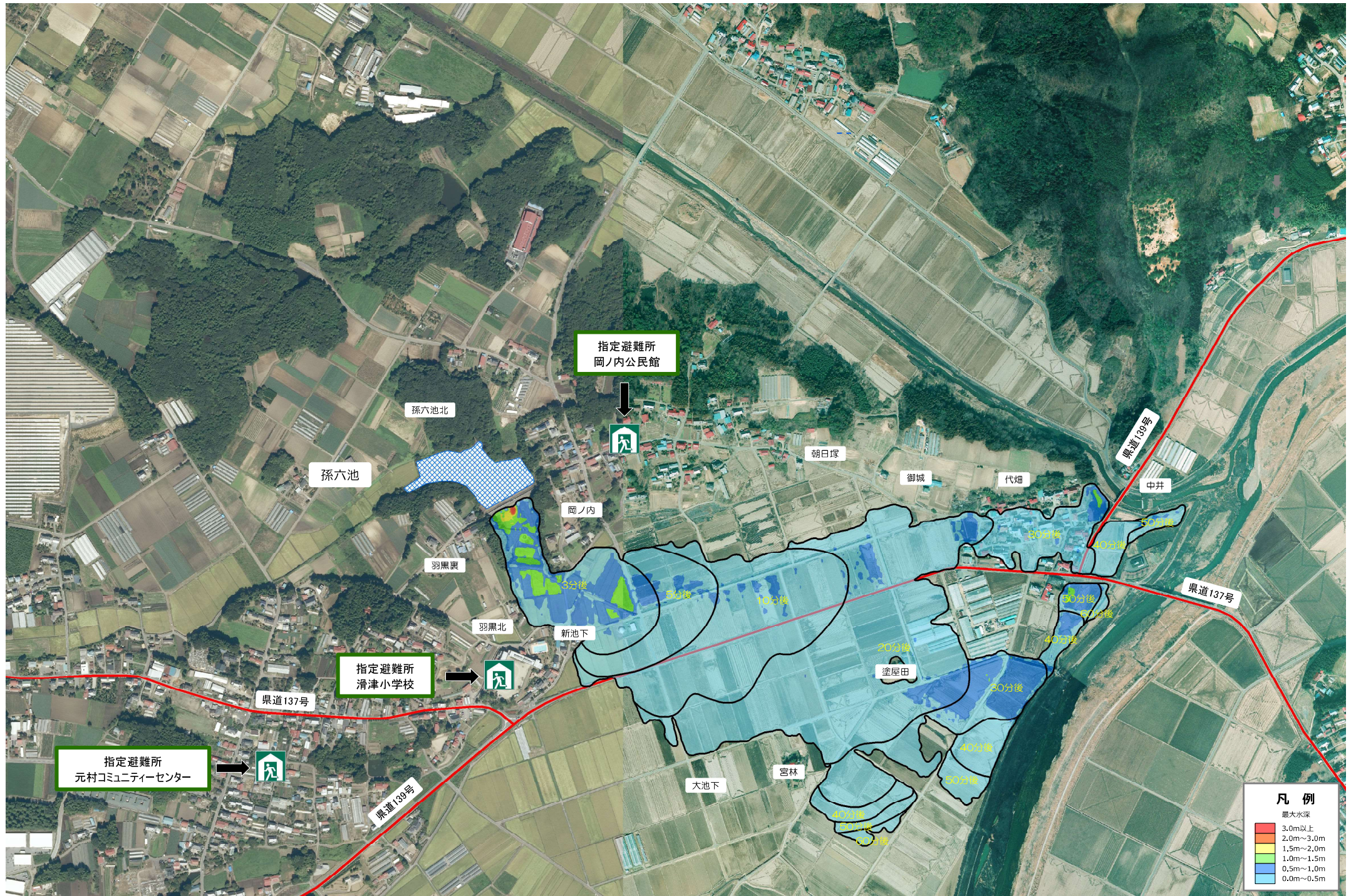
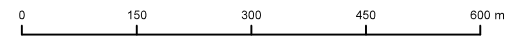
松崎大池ハザードマップ^o (松崎大池が決壊した場合の浸水被害想定範囲)

0 150 300 450 600 m



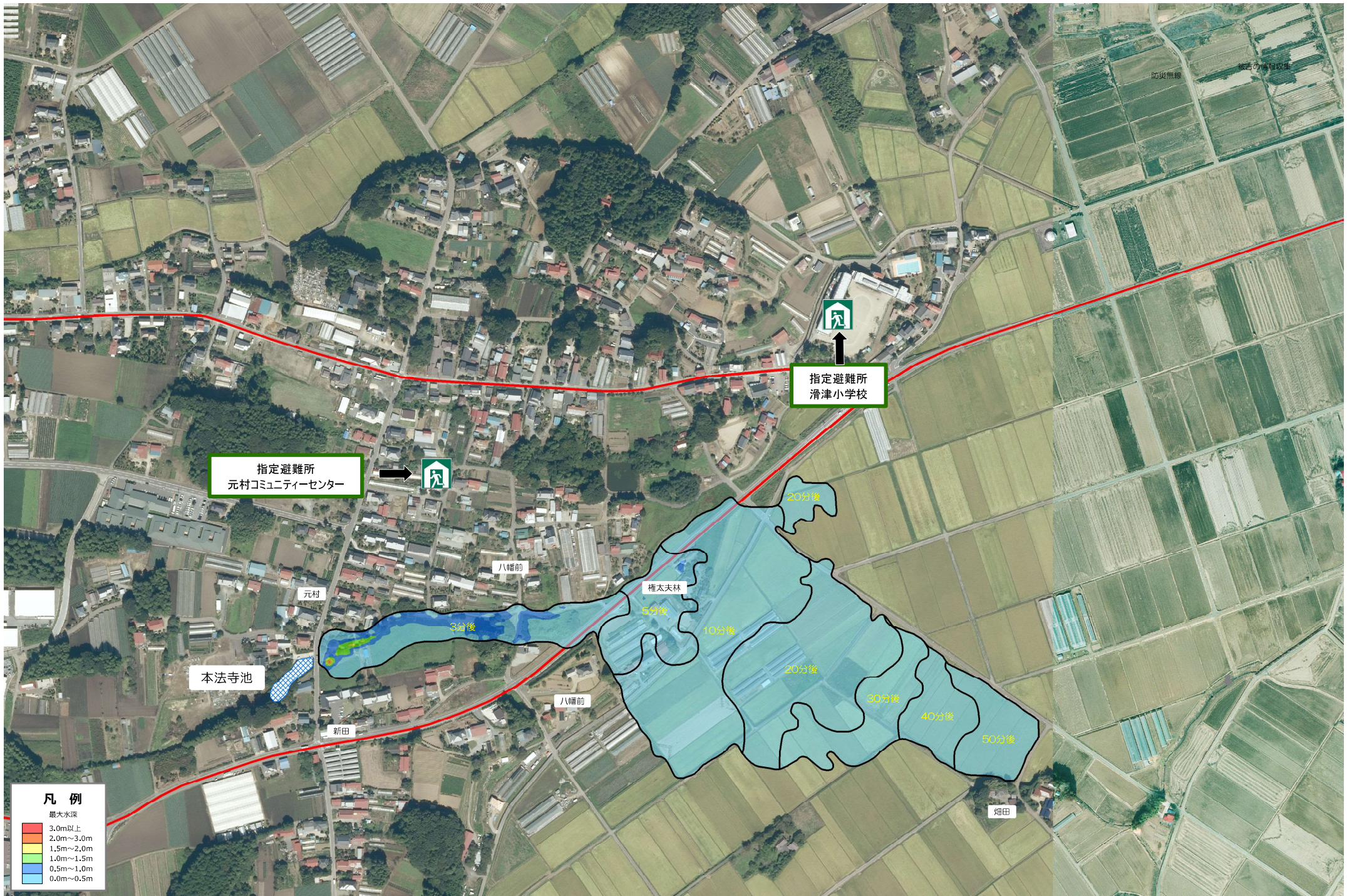
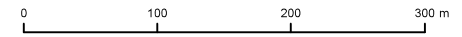
孫六池ハザードマップ

(孫六池が決壊した場合の浸水被害想定範囲)

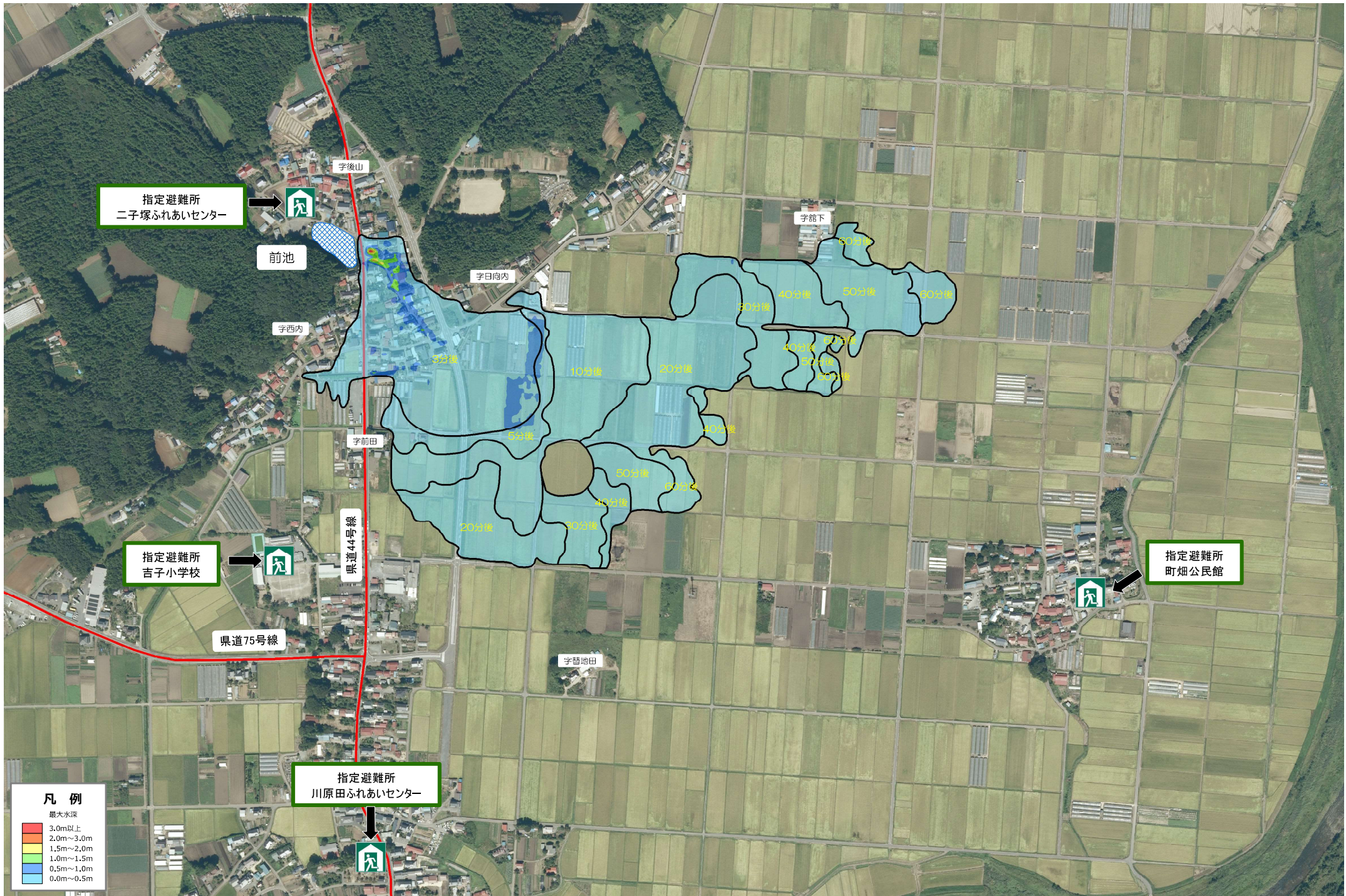
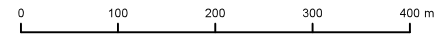


本法寺池ハザードマップ

(本法寺池池が決壊した場合の浸水被害想定範囲)



前池ハザードマップ° (前池が決壊した場合の浸水被害想定範囲)



凡例

最大水深

3.0m以上
2.0m~3.0m
1.5m~2.0m
1.0m~1.5m
0.5m~1.0m
0.0m~0.5m

【ご家族で、確認し合いましょう】

避難場所	
家族の集合場所	

基本的な備蓄品と避難時に必要な非常持ち出し品（参考）

チェック	必要度	持ち物
✓		食糧
	◎	飲料水
	◎	携帯浄水器
	◎	非常食1
	◎	非常食2
	◎	箸類
	○	使い捨て食器
✓		服装
	◎	シャツ・ズボン・下着
	◎	靴下
	◎	防寒着
	◎	雨具
	○	軍手
	◎	リュックサック

チェック	必要度	持ち物
✓		貴重品
	◎	お金
	◎	身分証明書
	◎	健康保険証
	○	預貯金通帳
	○	印鑑
	◎	権利書
	○	各種カード
✓		停電対策
	◎	ランタン
	◎	予備電池
	○	ヘッドライト
	◎	携帯電話
	◎	モバイルバッテリー

チェック	必要度	持ち物
✓		断水対策
	◎	ウェットティッシュ
	◎	ボディシート
	◎	ティッシュ
	◎	携帯トイレ
	◎	トイレレットペーパー
	◎	歯磨きセット
	○	洗面用具
	○	タオル
	○	ポリタンク
✓		あると便利
	◎	医薬品
	○	筆記用具
	△	多機能ナイフ
	△	ハサミ